

# Термометры биметаллические со штоком в виде иглы

Тип БТ, серия 220

Предназначены для измерения температуры  
густых, сыпучих и вязких сред

Диаметр корпуса, мм  
50

Класс точности  
2,5

Диапазон показаний температур, °C  
0...+200

Диапазон рабочих температур, °C  
Окружающая среда: -10...+60

Длина погружной части, мм  
150

Чувствительный элемент  
Биметаллическая спираль

Корпус и шток (игла)  
IP54, нержавеющая сталь 08X18H10

Кольцо  
Нержавеющая сталь 08X18H10,  
запрессованное

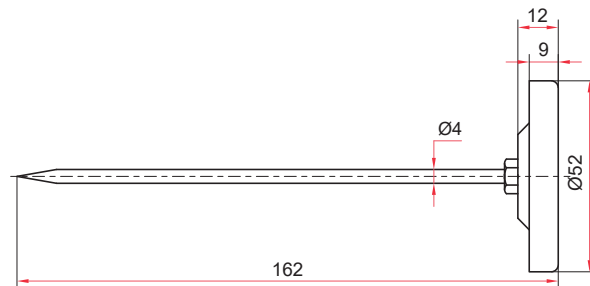
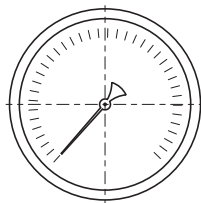
Циферблат  
Алюминий, шкала черная на белом фоне

Стекло  
Органическое

Присоединение  
Шток в виде иглы

Межповерочный интервал  
3 года

Техническая документация  
ТУ 4211-001-4719015564-2008



Пример обозначения: БТ – 23. 220 (0–200 °C) 150. 2,5

Тип	БТ
биметаллический термометр	БТ
Диаметр корпуса, мм	2
50	2
Присоединение с иглой	3
Материал штока	2
нержавеющая сталь	2
Материал корпуса и кольца	2
нержавеющая сталь	2
Материал гильзы	0
без гильзы	0
Диапазон показаний температур, °C	0...+200
Длина погружной части, мм	150
Класс точности	2,5