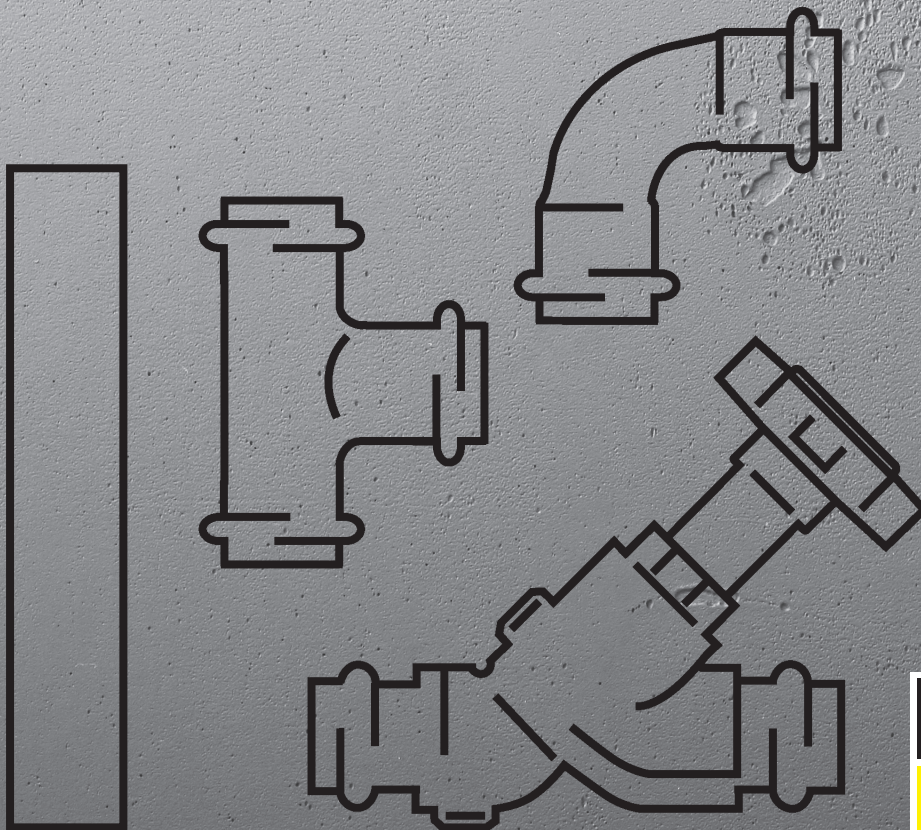




## Sanpress Inox с контуром безопасности (SC-Contur)

### Трубопроводные системы



RU 6/21 · Каталог 2021 · Право на изменение сохраняется.





Оптимизированная по отношению к потоку система пресс-соединений с пресс-соединениями из нержавеющей стали 1.4401 и трубами из нержавеющей стали 1.4401 и 1.4521. Пресс-фитинг для защиты уплотнительного элемента оснащен цилиндрической направляющей для трубы. Пресс-фитинги, начиная с d64,0, со стальным врезным кольцом для обеспечения допустимой механической нагрузки на соединение. Для защиты трубы оснащены заглушками. Усилие опрессовки до и после гнезда уплотнительного элемента. Подходит для открытого и скрытого монтажа стояков и поэтажной разводки.

#### Маркировка

Производитель, диаметр труб, партия, зеленая точка на пресс-конце, желтая трубная заглушка для нержавеющей стали 1.4401, зеленая трубная заглушка для сорта нержавеющей стали 1.4521, съемная оранжевая наклейка как индикатор опрессовки, начиная с d64,0

#### Пресс-фитинги с контуром безопасности SC-Contur

Не опрессованные по недосмотру соединения при заполнении системы становятся негерметичными. Viega обеспечивает обнаружение неопрессованных соединений в следующих диапазонах давлений:  
 Мин. давление воды: 0,1 МПа/1 бар/14,5 PSI  
 Макс. давление воды: 0,65 МПа/6,5 бар/94,3 PSI  
 Мин. давление воздуха: 22 гПа/22 мбар/0,3 PSI  
 Макс. давление воздуха: 0,3 МПа/3 бар/43,5 PSI

#### Уплотнительные элементы

EPDM (этиленпропилендиеновый каучук), черный, предварительно собранный

#### Размеры

d15–108,0

#### Инструменты

Надежность работы систем пресс-соединений Viega зависит в первую очередь от исправного состояния используемых пресс-инструментов. Поэтому для выполнения пресс-соединений компания Viega рекомендует использовать пресс-инструменты Viega. Пресс-инструменты Viega должны проходить регулярное техобслуживание у сервисного партнера.

#### Области применения

Питьевая вода  
 Отопление/подключение к радиаторам  
 Дождевая вода  
 Системы сжатого воздуха  
 Сельское хозяйство  
 Использование в промышленности

#### Примечание

Пресс-система Sanpress Inox подходит для создания систем питьевого водоснабжения в соответствии с DIN 1988-200 и EN 806-2, с учетом выбора материалов в соответствии с DIN EN 12502-1 и DIN 50930-6. Если вы используете его для других областей применения и у вас есть какие-либо сомнения относительно правильного выбора материала, обратитесь в компанию Viega. Компоненты системы должны быть защищены от высокой концентрации хлоридов как в рабочей среде, так и при внешних воздействиях. Подробную информацию о применении, ограничениях, национальных стандартах и предписаниях можно найти в разделе «Информация о продукции», в напечатанном виде или на сайте Viega.

#### Примечание - Нормы и разрешительные документы

Система пресс-фитингов с пресс-фитингами и трубами согласно DIN EN 10088, DIN EN 10312, инструкции DVGW GW 541 и W 534.

Допуск на трубу для 1.4521 (d12–108,0) согласно DW-7301BS0375.

Допуск на трубу для 1.4401 (d12–108,0) согласно DV-7301BS0411.

Допуск на эксплуатацию системы для 1.4401 (d15–108,0) согласно DW-8501BL0551.

Допуск на эксплуатацию системы для 1.4521 (d15–108,0) согласно DW-8501BS0376.

При применении изделий в системах отопления необходимо соблюдать требования директивы VDI 2035 и DIN EN 12828.

#### Специальные применения

Судостроение  
 Системы пожаротушения

#### Условия эксплуатации систем питьевого водоснабжения

Рабочая температура макс. 85 °C / 185 °F

Рабочее давление макс. 1,6 МПа / 16 бар / 232 PSI

#### Условия эксплуатации систем отопления

Рабочая температура макс. 110 °C / 230 °F

Рабочее давление макс. 1,6 МПа / 16 бар / 232 PSI

Независимо от направления потока, смешанный монтаж допустим.

#### Материал пресс-фитинга

Нержавеющая сталь 1.4401

#### Калькулятор потерь давления

Веб-приложение для легкого и быстрого определения размера труб для питьевой воды, отопления и газопровода, с соответствующей таблицей потерь давления для всей системы.

#### Возможны изменения и ошибки!

Актуальные габаритные и установочные размеры, а также дополнительную техническую информацию можно найти на веб-сайте Viega. Они должны быть уточнены перед покупкой, проектированием, монтажом и использованием. Наши продукты постоянно оптимизируются.

Это описание продукта содержит важную информацию о выборе продукта и системы, монтаже, вводе в эксплуатацию, а также о предполагаемом использовании и, при необходимости, о мерах по техническому обслуживанию. Эта информация о продуктах, их характеристиках и методах применения основана на действующих в настоящее время стандартах в Европе (например, EN) и/или в Германии (например, DIN/DVGW). Некоторые места в тексте могут относиться к техническим регламентам Европы / Германии. Их следует рассматривать как рекомендации для других стран, где нет соответствующих национальных требований. Соответствующие национальные законы, стандарты, правила, директивы и другие технические положения имеют приоритет над немецкими / европейскими директивами, указанными в этом описании продукта: информация, содержащаяся в данном документе, не является обязательной для других стран и регионов и должна рассматриваться как рекомендация.

## СОДЕРЖАНИЕ

|   |     |
|---|-----|
| Трубы   | 152 |
| Отводы  | 153 |
| Тройники  | 155 |
| Переходники/переходные угольники  | 157 |
| Муфты   | 159 |
| Редукционные переходники  | 160 |
| Резьбовые соединительные элементы   | 161 |
| Декоративные заглушки, заглушки   | 163 |
| Фланцы  | 164 |
| Водорозетки   | 165 |
| Система Smartloop: внутренняя циркуляционная труба                            | 167 |
| Компенсаторы  | 168 |
| Запорные вентили из нержавеющей стали   | 168 |
| Запорные вентили из нержавеющей стали, с 2017                                 | 169 |
| Шаровые краны из нержавеющей стали  | 170 |
| Полнопроходные вентили для скрытого монтажа, вентили скрытого монтажа, с 2017 | 170 |
| Полнопроходные вентили, с 2017  | 171 |
| <b>Принадлежности</b>   |     |
| Инструменты   | 172 |
| Уплотнительные элементы   | 173 |


**Важная информация для калькуляции цены:**

Компания Viega занимается распространением своей продукции только через сеть официальных дилеров. Каждый из дилеров имеет свои собственные условия продаж и схемы скидок, на которые мы не имеем никакого влияния. Таким образом, это лишь вспомогательный расчет, который содержит исключительно оценки и прогнозы возможных цен для реализации у официальных дилеров, на которые мы не имеем никакого влияния. Этот вспомогательный расчет предназначен как помощь проектировщикам, для оценки затрат на системы Viega в их расчетах и планировании. Реальные цены, по которым осуществляются продажи, однако, определяются и фиксируются на переговорах между Оптовиками и их клиентами и могут существенно отличаться от наших оценок.



4 015211 305611

**GTIN-код (Global Trade Item Number, ранее EAN-код)**

Код GTIN состоит из постоянного номера производителя 4015211 и соответствующего шестизначного артикульного номера товара, в данном примере, 305 611. При замене шести последних цифр номера на номер артикула получается GTIN-код.

**ТРУБЫ**

**Труба Sanpress  
1.4521 (AISI 444)**

- для: система питьевого водоснабжения
- нержавеющая сталь
- лазерная сварка

**Модель 2205**

|         | VdS | d  | s   | L [м] | БС | МС | ед. в уп. | артикул        | ДГ | RUB/m          |
|---------|-----|----|-----|-------|----|----|-----------|----------------|----|----------------|
|         |     | 15 | 1   | 6     | ✓  |    | 600       | <b>615 994</b> | 70 | <b>662,63</b>  |
|         |     | 18 | 1   | 6     | ✓  |    | 240       | <b>616 007</b> | 70 | <b>893,48</b>  |
|         | ✓   | 22 | 1,2 | 6     | ✓  |    | 420       | <b>616 014</b> | 70 | <b>1077,30</b> |
|         | ✓   | 28 | 1,2 | 6     | ✓  |    | 240       | <b>616 021</b> | 70 | <b>1432,12</b> |
|         | ✓   | 35 | 1,5 | 6     | ✓  |    | 180       | <b>616 038</b> | 70 | <b>2150,30</b> |
|         | ✓   | 42 | 1,5 | 6     | ✓  |    | 120       | <b>616 045</b> | 70 | <b>2744,51</b> |
|         | ✓   | 54 | 1,5 | 6     | ✓  |    | 60        | <b>616 557</b> | 70 | <b>3578,11</b> |
| Новинка |     | 15 | 1   | 6     |    | ✓  | 120       | <b>807 351</b> | 70 | <b>662,63</b>  |
| Новинка |     | 18 | 1   | 6     |    | ✓  | 60        | <b>807 368</b> | 70 | <b>893,48</b>  |
| Новинка | ✓   | 22 | 1,2 | 6     |    | ✓  | 60        | <b>807 375</b> | 70 | <b>1077,30</b> |
| Новинка | ✓   | 28 | 1,2 | 6     |    | ✓  | 60        | <b>807 382</b> | 70 | <b>1432,12</b> |
| Новинка | ✓   | 35 | 1,5 | 6     |    | ✓  | 30        | <b>807 399</b> | 70 | <b>2150,30</b> |
| Новинка | ✓   | 42 | 1,5 | 6     |    | ✓  | 30        | <b>807 405</b> | 70 | <b>2744,51</b> |
| Новинка | ✓   | 54 | 1,5 | 6     |    | ✓  | 30        | <b>807 412</b> | 70 | <b>3578,11</b> |

VdS = допуск VDS

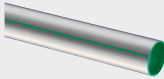
d = внешний диаметр трубы

s = толщина стенки

L = длина

БС = большая связка

МС = маленькая связка


**Труба Sanpress XL  
1.4521 (AISI 444)**

- для: система питьевого водоснабжения
- нержавеющая сталь
- лазерная сварка

**Модель 2205XL**

|         | VdS | d     | s | L [м] | БС | МС | ед. в уп. | артикул        | ДГ | RUB/m           |
|---------|-----|-------|---|-------|----|----|-----------|----------------|----|-----------------|
|         |     | 64,0  | 2 | 6     | ✓  |    | 60        | <b>616 564</b> | 70 | <b>5745,48</b>  |
|         | ✓   | 76,1  | 2 | 6     | ✓  |    | 30        | <b>616 571</b> | 70 | <b>6792,83</b>  |
|         | ✓   | 88,9  | 2 | 6     | ✓  |    | 30        | <b>616 588</b> | 70 | <b>7763,20</b>  |
|         | ✓   | 108,0 | 2 | 6     | ✓  |    | 30        | <b>616 595</b> | 70 | <b>9357,75</b>  |
| Новинка |     | 64,0  | 2 | 6     |    | ✓  | 6         | <b>807 436</b> | 70 | <b>по запр.</b> |
| Новинка | ✓   | 76,1  | 2 | 6     |    | ✓  | 6         | <b>807 443</b> | 70 | <b>по запр.</b> |
| Новинка | ✓   | 88,9  | 2 | 6     |    | ✓  | 6         | <b>807 450</b> | 70 | <b>по запр.</b> |
| Новинка | ✓   | 108,0 | 2 | 6     |    | ✓  | 6         | <b>807 429</b> | 70 | <b>по запр.</b> |

VdS = допуск VDS

d = внешний диаметр трубы

s = толщина стенки

L = длина

БС = большая связка

МС = маленькая связка


**Труба Sanpress  
1.4401 (AISI 316L)**

- для: система питьевого водоснабжения, система газоснабжения
- нержавеющая сталь
- лазерная сварка

**Модель 2203**

|         | d  | s   | L [м] | БС | МС | ед. в уп. | артикул | ДГ | RUB/m   |
|---------|----|-----|-------|----|----|-----------|---------|----|---------|
|         | 15 | 1   | 6     | ✓  |    | 600       | 102 036 | 70 | 1042,02 |
|         | 18 | 1   | 6     | ✓  |    | 240       | 289 034 | 70 | 1249,53 |
|         | 22 | 1,2 | 6     | ✓  |    | 420       | 102 708 | 70 | 1696,08 |
|         | 28 | 1,2 | 6     | ✓  |    | 240       | 104 924 | 70 | 2111,07 |
|         | 35 | 1,5 | 6     | ✓  |    | 180       | 108 588 | 70 | 3094,43 |
|         | 42 | 1,5 | 6     | ✓  |    | 120       | 113 001 | 70 | 3811,65 |
|         | 54 | 1,5 | 6     | ✓  |    | 60        | 193 676 | 70 | 4912,29 |
| Новинка | 15 | 1   | 6     |    | ✓  | 120       | 807 115 | 70 | 1042,02 |
| Новинка | 18 | 1   | 6     |    | ✓  | 60        | 807 122 | 70 | 1249,53 |
| Новинка | 22 | 1,2 | 6     |    | ✓  | 60        | 807 139 | 70 | 1696,08 |
| Новинка | 28 | 1,2 | 6     |    | ✓  | 60        | 807 146 | 70 | 2111,07 |
| Новинка | 35 | 1,5 | 6     |    | ✓  | 30        | 807 153 | 70 | 3094,43 |
| Новинка | 42 | 1,5 | 6     |    | ✓  | 30        | 807 160 | 70 | 3811,65 |
| Новинка | 54 | 1,5 | 6     |    | ✓  | 30        | 807 177 | 70 | 4912,29 |

d = внешний диаметр трубы

s = толщина стенки

L = длина

БС = большая связка

МС = маленькая связка


**Труба Sanpress XL  
1.4401 (AISI 316L)**

- для: система питьевого водоснабжения, система газоснабжения
- нержавеющая сталь
- лазерная сварка

**Модель 2203XL**

|         | d     | s | L [м] | БС | МС | ед. в уп. | артикул | ДГ | RUB/m    |
|---------|-------|---|-------|----|----|-----------|---------|----|----------|
|         | 64,0  | 2 | 6     | ✓  |    | 60        | 578 626 | 70 | 8268,30  |
|         | 76,1  | 2 | 6     | ✓  |    | 30        | 354 862 | 70 | 10018,47 |
|         | 88,9  | 2 | 6     | ✓  |    | 30        | 354 855 | 70 | 11448,40 |
|         | 108,0 | 2 | 6     | ✓  |    | 30        | 354 848 | 70 | 13807,54 |
| Новинка | 64,0  | 2 | 6     |    | ✓  | 6         | 807 191 | 70 | по запр. |
| Новинка | 76,1  | 2 | 6     |    | ✓  | 6         | 807 207 | 70 | по запр. |
| Новинка | 88,9  | 2 | 6     |    | ✓  | 6         | 807 214 | 70 | по запр. |
| Новинка | 108,0 | 2 | 6     |    | ✓  | 6         | 807 184 | 70 | по запр. |

d = внешний диаметр трубы

s = толщина стенки

L = длина

БС = большая связка

МС = маленькая связка

**ОТВОДЫ**

**Отвод 90° Sanpress Inox  
с контуром безопасности  
(SC-Contur)**

- нержавеющая сталь
- пресс-соединения
- комплектация**
- уплотнительные элементы из EPDM

**Модель 2316**

| VdS | d  | ед. в уп. | артикул | ДГ | RUB     |
|-----|----|-----------|---------|----|---------|
|     | 15 | 10        | 435 639 | 82 | 857,46  |
|     | 18 | 10        | 435 646 | 82 | 982,86  |
| ✓   | 22 | 10        | 435 653 | 82 | 1197,77 |
| ✓   | 28 | 5         | 435 660 | 82 | 1558,23 |
| ✓   | 35 | 5         | 435 677 | 82 | 2543,27 |
| ✓   | 42 | 1/15      | 435 684 | 82 | 4117,13 |
| ✓   | 54 | 1         | 435 691 | 82 | 5451,42 |

VdS = допуск VDS

d = внешний диаметр трубы



**Отвод 90° Sanpress Inox XL с контуром безопасности (SC-Contur)**

- нержавеющая сталь
- пресс-соединения

**комплектация**

уплотнительные элементы из EPDM, врезные кольца, разделительные кольца

**Модель 2316XL**

| VdS | d     | ед. в уп. | артикул | ДГ | RUB      |
|-----|-------|-----------|---------|----|----------|
|     | 64,0  | 1         | 577 988 | 98 | 10341,89 |
| ✓   | 76,1  | 1         | 482 596 | 98 | 12210,21 |
| ✓   | 88,9  | 1         | 482 602 | 98 | 14702,03 |
| ✓   | 108,0 | 1         | 482 619 | 98 | 20932,72 |

VdS = допуск VDS

d = внешний диаметр трубы



**Отвод 90° Sanpress Inox с контуром безопасности (SC-Contur)**

- нержавеющая сталь
- однораструбный соединительный элемент, пресс-соединение

**комплектация**

уплотнительный элемент из EPDM

**Модель 2316.1**

| VdS | d  | ед. в уп. | артикул | ДГ | RUB     |
|-----|----|-----------|---------|----|---------|
|     | 15 | 10        | 435 707 | 82 | 868,67  |
|     | 18 | 10        | 435 714 | 82 | 955,98  |
| ✓   | 22 | 10        | 435 721 | 82 | 1161,96 |
| ✓   | 28 | 5         | 435 738 | 82 | 1529,09 |
| ✓   | 35 | 5         | 435 745 | 82 | 2382,07 |
| ✓   | 42 | 1         | 435 752 | 82 | 3955,92 |
| ✓   | 54 | 1         | 435 769 | 82 | 5702,17 |

VdS = допуск VDS

d = внешний диаметр трубы



**Отвод 90° Sanpress Inox XL с контуром безопасности (SC-Contur)**

- нержавеющая сталь
- однораструбный соединительный элемент, пресс-соединение

**комплектация**

уплотнительный элемент из EPDM, врезное кольцо, разделительное кольцо

**Модель 2316.1XL**

| VdS | d     | ед. в уп. | артикул | ДГ | RUB      |
|-----|-------|-----------|---------|----|----------|
|     | 64,0  | 1         | 577 995 | 98 | 10341,89 |
| ✓   | 76,1  | 1         | 482 626 | 98 | 12957,08 |
| ✓   | 88,9  | 1         | 482 633 | 98 | 15199,94 |
| ✓   | 108,0 | 1         | 482 640 | 98 | 21679,59 |

VdS = допуск VDS

d = внешний диаметр трубы



**Отвод 45° Sanpress Inox с контуром безопасности (SC-Contur)**

- нержавеющая сталь
- пресс-соединения

**комплектация**

уплотнительные элементы из EPDM

**Модель 2326**

| VdS | d  | ед. в уп. | артикул | ДГ | RUB     |
|-----|----|-----------|---------|----|---------|
|     | 15 | 10        | 435 776 | 82 | 908,97  |
|     | 18 | 10        | 435 783 | 82 | 1045,53 |
| ✓   | 22 | 10        | 435 790 | 82 | 1269,42 |
| ✓   | 28 | 5         | 435 806 | 82 | 1629,86 |
| ✓   | 35 | 5         | 435 813 | 82 | 2440,27 |
| ✓   | 42 | 1         | 435 363 | 82 | 4101,45 |
| ✓   | 54 | 1         | 435 370 | 82 | 5825,31 |

VdS = допуск VDS

d = внешний диаметр трубы



**Отвод 45° Sanpress Inox XL с контуром безопасности (SC-Contur)**

- нержавеющая сталь
- пресс-соединения

**комплектация**

уплотнительные элементы из EPDM, врезные кольца, разделительные кольца

**Модель 2326XL**

| VdS | d     | ед. в уп. | артикул | ДГ | RUB      |
|-----|-------|-----------|---------|----|----------|
|     | 64,0  | 1         | 578 008 | 98 | 9866,41  |
| ✓   | 76,1  | 1         | 482 657 | 98 | 11956,76 |
| ✓   | 88,9  | 1         | 482 664 | 98 | 14450,83 |
| ✓   | 108,0 | 1         | 482 671 | 98 | 20179,11 |

VdS = допуск VDS

d = внешний диаметр трубы



**Отвод 45° Sanpress Inox с контуром безопасности (SC-Contur)**

- нержавеющая сталь
- однораструбный соединительный элемент, пресс-соединение

**комплектация**

уплотнительный элемент из EPDM

**Модель 2326.1**

| VdS | d  | ед. в уп. | артикул | ДГ | RUB     |
|-----|----|-----------|---------|----|---------|
|     | 15 | 10        | 435 387 | 82 | 891,06  |
|     | 18 | 10        | 435 394 | 82 | 1025,37 |
| ✓   | 22 | 10        | 435 400 | 82 | 1244,79 |
| ✓   | 28 | 5         | 435 417 | 82 | 1594,04 |
| ✓   | 35 | 5         | 435 424 | 82 | 2393,27 |
| ✓   | 42 | 1         | 435 431 | 82 | 4020,86 |
| ✓   | 54 | 1         | 435 448 | 82 | 5706,64 |

VdS = допуск VDS

d = внешний диаметр трубы


**Отвод 45° Sanpress Inox XL с контуром безопасности (SC-Contur)**

- нержавеющая сталь
- однораструбный соединительный элемент, пресс-соединение

**комплектация**

уплотнительный элемент из EPDM, врезное кольцо, разделительное кольцо

**Модель 2326.1XL**

| VdS | d     | ед. в уп. | артикул | ДГ | RUB      |
|-----|-------|-----------|---------|----|----------|
|     | 64,0  | 1         | 578 015 | 98 | 9070,20  |
| ✓   | 76,1  | 1         | 482 688 | 98 | 11959,00 |
| ✓   | 88,9  | 1         | 482 695 | 98 | 14699,79 |
| ✓   | 108,0 | 1         | 482 701 | 98 | 20430,31 |

VdS = допуск VDS

d = внешний диаметр трубы


**Одноплоскостной обводной элемент Sanpress Inox с контуром безопасности (SC-Contur)**

- нержавеющая сталь
- однораструбный соединительный элемент, пресс-соединение

**комплектация**

уплотнительный элемент из EPDM

**Модель 2327**

| VdS | d  | ед. в уп. | артикул | ДГ | RUB     |
|-----|----|-----------|---------|----|---------|
|     | 15 | 10        | 452 926 | 82 | 4285,04 |
|     | 18 | 10        | 452 933 | 82 | 4372,33 |
| ✓   | 22 | 10        | 452 940 | 82 | 4824,58 |

VdS = допуск VDS

d = внешний диаметр трубы


**Одноплоскостной обводной элемент Sanpress**

- нержавеющая сталь
- для подключения к раструбам

**Модель 2209.3**

| d  | ед. в уп. | артикул | ДГ | RUB     |
|----|-----------|---------|----|---------|
| 15 | 5         | 193 324 | 82 | 1251,51 |
| 18 | 5         | 289 010 | 82 | 2458,19 |
| 22 | 5         | 193 331 | 82 | 3040,27 |
| 28 | 5         | 193 294 | 82 | 4170,86 |

d = внешний диаметр трубы


**ТРОЙНИКИ**

**Тройник Sanpress Inox с контуром безопасности (SC-Contur)**

- нержавеющая сталь
- пресс-соединения

**комплектация**

уплотнительные элементы из EPDM

**Модель 2318**

| VdS | d1 | d2 | d3 | ед. в уп. | артикул | ДГ | RUB     |
|-----|----|----|----|-----------|---------|----|---------|
|     | 15 | 15 | 15 | 10        | 435 851 | 82 | 1401,49 |
|     | 18 | 15 | 15 | 10        | 452 469 | 82 | 1744,03 |
|     | 18 | 15 | 18 | 10        | 435 929 | 82 | 1390,31 |
|     | 18 | 18 | 18 | 10        | 435 868 | 82 | 1594,04 |
|     | 22 | 15 | 22 | 10        | 435 936 | 82 | 1609,70 |
|     | 22 | 18 | 22 | 10        | 435 943 | 82 | 1645,52 |
| ✓   | 22 | 22 | 22 | 10        | 435 875 | 82 | 1645,52 |
|     | 28 | 15 | 28 | 5         | 435 950 | 82 | 1929,85 |
|     | 28 | 18 | 28 | 5         | 435 967 | 82 | 1878,35 |
| ✓   | 28 | 22 | 22 | 5         | 452 506 | 82 | 2959,67 |
| ✓   | 28 | 22 | 28 | 5         | 435 974 | 82 | 1925,36 |
| ✓   | 28 | 28 | 28 | 5         | 435 882 | 82 | 1945,52 |
|     | 35 | 15 | 35 | 5         | 435 981 | 82 | 2442,52 |
|     | 35 | 18 | 35 | 1         | 435 998 | 82 | 2382,07 |
| ✓   | 35 | 22 | 35 | 5         | 436 001 | 82 | 2444,76 |
| ✓   | 35 | 28 | 35 | 1         | 436 018 | 82 | 2478,34 |
| ✓   | 35 | 35 | 35 | 5         | 435 899 | 82 | 2420,15 |
|     | 42 | 18 | 42 | 1         | 436 025 | 82 | 3322,35 |
| ✓   | 42 | 22 | 42 | 1         | 436 032 | 82 | 3479,07 |
| ✓   | 42 | 28 | 42 | 1         | 436 049 | 82 | 3429,81 |
| ✓   | 42 | 35 | 42 | 1         | 435 837 | 82 | 3503,70 |
| ✓   | 42 | 42 | 42 | 1         | 435 905 | 82 | 3389,52 |
| ✓   | 54 | 22 | 54 | 1         | 435 844 | 82 | 4152,94 |
| ✓   | 54 | 28 | 54 | 1         | 436 056 | 82 | 4076,82 |
| ✓   | 54 | 35 | 54 | 1         | 436 063 | 82 | 4202,18 |
| ✓   | 54 | 42 | 54 | 1         | 436 070 | 82 | 4065,62 |
| ✓   | 54 | 54 | 54 | 1         | 435 912 | 82 | 4074,58 |

VdS = допуск VDS



**Тройник Sanpress Inox XL  
с контуром безопасности (SC-Contur)**

- нержавеющая сталь
- пресс-соединения

**комплектация**

уплотнительные элементы из EPDM, врезные кольца, разделительные кольца  
**Модель 2318XL**

| VdS | d1    | d2    | d3    | ед. в уп. | артикул | ДГ | RUB      |
|-----|-------|-------|-------|-----------|---------|----|----------|
|     | 64,0  | 22    | 64,0  | 1         | 578 077 | 98 | 11564,25 |
|     | 64,0  | 28    | 64,0  | 1         | 578 060 | 98 | 10835,33 |
|     | 64,0  | 35    | 64,0  | 1         | 578 053 | 98 | 11689,86 |
|     | 64,0  | 42    | 64,0  | 1         | 578 046 | 98 | 12205,73 |
|     | 64,0  | 54    | 64,0  | 1         | 578 039 | 98 | 11806,48 |
|     | 64,0  | 64,0  | 64,0  | 1         | 578 022 | 98 | 18618,08 |
| ✓   | 76,1  | 22    | 76,1  | 1         | 483 005 | 98 | 17913,82 |
| ✓   | 76,1  | 28    | 76,1  | 1         | 483 012 | 98 | 19331,31 |
| ✓   | 76,1  | 35    | 76,1  | 1         | 483 029 | 98 | 20757,79 |
| ✓   | 76,1  | 42    | 76,1  | 1         | 483 036 | 98 | 22386,10 |
| ✓   | 76,1  | 54    | 76,1  | 1         | 482 725 | 98 | 21426,14 |
|     | 76,1  | 64,0  | 76,1  | 1         | 593 360 | 98 | 20977,57 |
| ✓   | 76,1  | 76,1  | 76,1  | 1         | 482 718 | 98 | 20558,16 |
| ✓   | 88,9  | 22    | 88,9  | 1         | 483 043 | 98 | 18932,08 |
| ✓   | 88,9  | 28    | 88,9  | 1         | 483 050 | 98 | 20349,58 |
| ✓   | 88,9  | 35    | 88,9  | 1         | 483 067 | 98 | 21773,79 |
| ✓   | 88,9  | 42    | 88,9  | 1         | 483 074 | 98 | 23406,59 |
| ✓   | 88,9  | 54    | 88,9  | 1         | 482 749 | 98 | 24166,92 |
|     | 88,9  | 64,0  | 88,9  | 1         | 593 377 | 98 | 22217,88 |
| ✓   | 88,9  | 76,1  | 88,9  | 1         | 482 756 | 98 | 23920,21 |
| ✓   | 88,9  | 88,9  | 88,9  | 1         | 482 732 | 98 | 23669,02 |
| ✓   | 108,0 | 22    | 108,0 | 1         | 483 081 | 98 | 20145,46 |
| ✓   | 108,0 | 28    | 108,0 | 1         | 483 098 | 98 | 21365,59 |
| ✓   | 108,0 | 35    | 108,0 | 1         | 483 104 | 98 | 23406,59 |
| ✓   | 108,0 | 42    | 108,0 | 1         | 483 111 | 98 | 24422,61 |
| ✓   | 108,0 | 54    | 108,0 | 1         | 482 770 | 98 | 27158,92 |
|     | 108,0 | 64,0  | 108,0 | 1         | 593 384 | 98 | 24931,74 |
| ✓   | 108,0 | 76,1  | 108,0 | 1         | 482 787 | 98 | 28154,75 |
| ✓   | 108,0 | 88,9  | 108,0 | 1         | 482 794 | 98 | 28657,15 |
| ✓   | 108,0 | 108,0 | 108,0 | 1         | 482 763 | 98 | 27661,32 |

VdS = допуск VDS



**Тройник Sanpress Inox  
с контуром безопасности  
(SC-Contur)**

- нержавеющая сталь
- пресс-соединения, Rp-резьба

**комплектация**

уплотнительные элементы из EPDM, внешний многогранник для гаечного ключа  
**Модель 2317.2**

| VdS | d1 | Rp | d2 | ед. в уп. | артикул | ДГ | RUB     |
|-----|----|----|----|-----------|---------|----|---------|
|     | 15 | ½  | 15 | 5         | 437 145 | 82 | 1531,34 |
|     | 18 | ½  | 18 | 5         | 437 152 | 82 | 1547,00 |
|     | 18 | ¾  | 18 | 5         | 437 169 | 82 | 1679,11 |
| ✓   | 22 | ½  | 22 | 5         | 437 176 | 82 | 1683,59 |
| ✓   | 22 | ¾  | 22 | 5         | 437 183 | 82 | 1885,07 |
| ✓   | 28 | ½  | 28 | 5         | 437 190 | 82 | 1932,08 |
| ✓   | 28 | ¾  | 28 | 5         | 437 206 | 82 | 1994,78 |
| ✓   | 28 | 1  | 28 | 5         | 449 506 | 82 | 2225,35 |
| ✓   | 35 | ½  | 35 | 5         | 437 213 | 82 | 2229,84 |
| ✓   | 42 | ½  | 42 | 1         | 437 220 | 82 | 2722,36 |
| ✓   | 54 | ½  | 54 | 1         | 437 237 | 82 | 3235,06 |

VdS = допуск VDS

Rp = внутренняя цилиндрическая резьба



**Тройник Sanpress Inox  
с контуром безопасности  
(SC-Contur)**

- нержавеющая сталь
- пресс-соединения, R-резьба

**комплектация**

уплотнительные элементы из EPDM, внешний многогранник для гаечного ключа  
**Модель 2317.1**

| VdS | d1 | R | d2 | ед. в уп. | артикул  | ДГ | RUB     |
|-----|----|---|----|-----------|----------|----|---------|
|     | 18 | ¾ | 18 | 5         | 445 973* | 82 | 2241,04 |
| ✓   | 22 | ¾ | 22 | 5         | 445 980  | 82 | 1746,25 |
| ✓   | 28 | ¾ | 28 | 5         | 445 997  | 82 | 2836,54 |
| ✓   | 35 | ¾ | 35 | 5         | 446 000  | 82 | 3031,32 |
| ✓   | 42 | ¾ | 42 | 1         | 446 017  | 82 | 3402,96 |
| ✓   | 54 | ¾ | 54 | 1         | 446 024  | 82 | 5146,96 |
| ✓   | 54 | 1 | 54 | 1         | 446 031  | 82 | 5030,54 |

VdS = допуск VDS

\* = Поставка только из складского запаса




**Тройник Sanpress Inox XL  
с контуром безопасности (SC-Contur)**

- нержавеющая сталь  
- пресс-соединения, Rp-резьба, внешний многогранник для гаечного ключа  
**комплектация**

уплотнительные элементы из EPDM, врезные кольца, разделительные кольца

**Модель 2317.2XL**

| VdS | d1    | Rp | d2    | ед. в уп. | артикул | ДГ | RUB      |
|-----|-------|----|-------|-----------|---------|----|----------|
|     | 64,0  | ¾  | 64,0  | 1         | 578 145 | 98 | 17142,27 |
|     | 64,0  | 2  | 64,0  | 1         | 578 152 | 98 | 20010,89 |
| ✓   | 76,1  | ¾  | 76,1  | 1         | 482 862 | 98 | 19676,71 |
| ✓   | 76,1  | 2  | 76,1  | 1         | 482 879 | 98 | 21753,60 |
| ✓   | 88,9  | ¾  | 88,9  | 1         | 482 886 | 98 | 21383,52 |
| ✓   | 88,9  | 2  | 88,9  | 1         | 482 893 | 98 | 22704,59 |
| ✓   | 108,0 | ¾  | 108,0 | 1         | 482 909 | 98 | 25725,71 |
| ✓   | 108,0 | 2  | 108,0 | 1         | 482 916 | 98 | 27432,55 |

VdS = допуск VDS

Rp = внутренняя цилиндрическая резьба

**ПЕРЕХОДНИКИ/ПЕРЕХОДНЫЕ УГОЛЬНИКИ**

**Соединительный элемент  
Sanpress Inox  
с контуром безопасности  
(SC-Contur)**

- нержавеющая сталь  
- пресс-соединение, R-резьба  
**комплектация**

уплотнительный элемент из EPDM, внешний многогранник для гаечного ключа

**Модель 2311**

| VdS | d  | R  | ед. в уп. | артикул | ДГ | RUB     |
|-----|----|----|-----------|---------|----|---------|
|     | 15 | ½  | 5         | 436 445 | 82 | 1137,32 |
|     | 15 | ¾  | 5         | 436 452 | 82 | 1159,72 |
|     | 18 | ½  | 5         | 436 469 | 82 | 1253,74 |
|     | 18 | ¾  | 5         | 436 476 | 82 | 1242,53 |
| ✓   | 22 | ½  | 5         | 436 483 | 82 | 1350,01 |
| ✓   | 22 | ¾  | 5         | 436 490 | 82 | 1417,17 |
| ✓   | 22 | 1  | 5         | 436 506 | 82 | 1491,05 |
| ✓   | 28 | ¾  | 5         | 436 513 | 82 | 1728,36 |
| ✓   | 28 | 1  | 5         | 436 520 | 82 | 1799,99 |
| ✓   | 35 | 1  | 5         | 436 537 | 82 | 2281,33 |
| ✓   | 35 | 1¼ | 5         | 436 544 | 82 | 2626,09 |
| ✓   | 42 | 1½ | 1         | 436 551 | 82 | 3837,27 |
| ✓   | 54 | 2  | 1         | 436 568 | 82 | 5146,96 |

VdS = допуск VDS

d = внешний диаметр трубы


**Соединительный элемент  
Sanpress Inox XL  
с контуром безопасности  
(SC-Contur)**

- нержавеющая сталь  
- пресс-соединение, R-резьба  
**комплектация**

уплотнительный элемент из EPDM, врезное кольцо, разделительное кольцо, внешний многогранник для гаечного ключа

**Модель 2311XL**

| VdS | d     | R  | ед. в уп. | артикул | ДГ | RUB      |
|-----|-------|----|-----------|---------|----|----------|
|     | 64,0  | 2½ | 1         | 619 985 | 98 | 21300,55 |
| ✓   | 76,1  | 2½ | 1         | 482 923 | 98 | 23704,91 |
| ✓   | 88,9  | 3  | 1         | 483 128 | 98 | 35385,75 |
| ✓   | 108,0 | 4  | 1         | 482 930 | 98 | 44855,15 |

VdS = допуск VDS

d = внешний диаметр трубы


**Соединительный элемент  
Sanpress Inox  
с контуром безопасности  
(SC-Contur)**

- нержавеющая сталь  
- пресс-соединение, Rp-резьба  
**комплектация**

уплотнительный элемент из EPDM, внешний многогранник для гаечного ключа

**Модель 2312**

| VdS | d  | Rp | ед. в уп. | артикул | ДГ | RUB     |
|-----|----|----|-----------|---------|----|---------|
|     | 15 | ½  | 5         | 436 575 | 82 | 1226,88 |
|     | 15 | ¾  | 5         | 436 582 | 82 | 1278,36 |
|     | 18 | ½  | 5         | 436 599 | 82 | 1294,04 |
|     | 18 | ¾  | 5         | 436 605 | 82 | 1350,01 |
| ✓   | 22 | ½  | 5         | 436 612 | 82 | 1381,35 |
| ✓   | 22 | ¾  | 5         | 436 629 | 82 | 1623,13 |
| ✓   | 22 | 1  | 5         | 436 636 | 82 | 1847,01 |
| ✓   | 28 | ¾  | 5         | 436 643 | 82 | 1764,17 |
| ✓   | 28 | 1  | 5         | 436 650 | 82 | 2520,88 |
| ✓   | 35 | 1¼ | 5         | 436 667 | 82 | 2764,91 |
| ✓   | 42 | 1½ | 1         | 436 674 | 82 | 4249,21 |
| ✓   | 54 | 2  | 1         | 436 681 | 82 | 6355,88 |

VdS = допуск VDS

d = внешний диаметр трубы

Rp = внутренняя цилиндрическая резьба



**Соединительный элемент Saproress Inox XL с контуром безопасности (SC-Contur)**

- нержавеющая сталь  
- пресс-соединение, Rp-резьба  
**комплектация**  
уплотнительный элемент из EPDM, врезное кольцо, разделительное кольцо, внешний многогранник для гаечного ключа  
**Модель 2312XL**

| d    | Rp | ед. в уп. | артикул | ДГ | RUB      |
|------|----|-----------|---------|----|----------|
| 64,0 | 2½ | 1         | 619 954 | 98 | 22146,10 |
| 76,1 | 2½ | 1         | 619 961 | 98 | 20878,87 |
| 88,9 | 3  | 1         | 619 978 | 98 | 43078,78 |

d = внешний диаметр трубы  
Rp = внутренняя цилиндрическая резьба



**Соединительный элемент резьбовой разъемный Saproress с контуром безопасности (SC-Contur)**

- для: переход со стальной трубы на системы пресс-соединений Viega  
- бронза или кремниевая бронза  
- компрессионный фитинг, пресс-соединение  
**комплектация**  
уплотнительный элемент, разделительное кольцо, обжимное кольцо, резьбовое соединение с накидной гайкой, уплотнительный элемент из EPDM, внешний многогранник для гаечного ключа  
**Модель 2215.6**

| DN | d  | ед. в уп. | артикул | ДГ | RUB     |
|----|----|-----------|---------|----|---------|
| 25 | 28 | 1         | 588 564 | 87 | 6231,19 |
| 32 | 35 | 1         | 588 328 | 87 | 9312,53 |

DN = номинальный диаметр  
d = внешний диаметр трубы



**Соединительный элемент Megapress с контуром безопасности (SC-Contur) система питьевого водоснабжения**

- для: стальные трубы согласно DIN EN 10220/10255 с цинковым покрытием согласно DIN EN 10240  
- кремниевая бронза  
- пресс-соединения  
**комплектация**  
уплотнительные элементы из EPDM, врезное кольцо, разделительное кольцо  
**Модель 4213.2**

| DN | D  | d  | ед. в уп. | артикул | ДГ | RUB     |
|----|----|----|-----------|---------|----|---------|
| 15 | ½  | 15 | 5         | 736 255 | 55 | 3011,96 |
| 15 | ½  | 18 | 5         | 754 679 | 55 | 3011,96 |
| 20 | ¾  | 22 | 5         | 736 279 | 55 | 3266,41 |
| 25 | 1  | 28 | 5         | 736 293 | 55 | 3675,25 |
| 32 | 1¼ | 35 | 1         | 736 309 | 55 | 5331,39 |
| 40 | 1½ | 42 | 1         | 736 316 | 55 | 5517,03 |
| 50 | 2  | 54 | 1         | 736 323 | 55 | 9863,89 |

DN = номинальный диаметр  
d = внешний диаметр трубы



**Соединительный вставной элемент Saproress Inox**

- нержавеющая сталь  
- одноразовый соединительный элемент, R-резьба  
**комплектация**  
внешний многогранник для гаечного ключа  
**Модель 2311.1**

| d  | R  | ед. в уп. | артикул | ДГ | RUB     |
|----|----|-----------|---------|----|---------|
| 15 | ½  | 5         | 436 704 | 82 | 1123,89 |
| 18 | ½  | 5         | 436 711 | 82 | 1455,22 |
| 18 | ¾  | 5         | 436 728 | 82 | 1493,28 |
| 22 | ½  | 5         | 436 735 | 82 | 1372,40 |
| 22 | ¾  | 5         | 436 742 | 82 | 1625,36 |
| 28 | 1  | 5         | 436 759 | 82 | 1768,65 |
| 35 | 1¼ | 5         | 436 766 | 82 | 2579,07 |
| 42 | 1½ | 1         | 436 773 | 82 | 3770,11 |
| 54 | 2  | 1         | 436 780 | 82 | 5061,88 |

d = внешний диаметр трубы



**Соединительный вставной элемент Sanpress Inox**  
 - нержавеющая сталь  
 - однораструбный соединительный элемент, Rp-резьба  
**комплектация**  
 внешний многогранник для гаечного ключа  
**Модель 2312.1**

| d  | Rp    | ед. в уп. | артикул | ДГ | RUB     |
|----|-------|-----------|---------|----|---------|
| 15 | 1/2   | 5         | 436 797 | 82 | 1123,89 |
| 18 | 1/2   | 5         | 436 803 | 82 | 1455,22 |
| 18 | 3/4   | 5         | 436 810 | 82 | 1508,97 |
| 22 | 1/2   | 5         | 436 827 | 82 | 1383,59 |
| 22 | 3/4   | 5         | 436 834 | 82 | 1625,36 |
| 28 | 3/4   | 5         | 436 841 | 82 | 1750,74 |
| 28 | 1     | 5         | 436 858 | 82 | 1750,74 |
| 35 | 1 1/4 | 5         | 436 865 | 82 | 2556,70 |
| 42 | 1 1/2 | 1         | 436 872 | 82 | 3736,53 |
| 54 | 2     | 1         | 436 889 | 82 | 5014,87 |

d = внешний диаметр трубы  
 Rp = внутренняя цилиндрическая резьба



**Угольник переходной 90° Sanpress Inox с контуром безопасности (SC-Contur)**  
 - нержавеющая сталь  
 - пресс-соединение, R-резьба  
**комплектация**  
 уплотнительный элемент из EPDM, внешний многогранник для гаечного ключа  
**Модель 2314**

| VdS | d  | R     | ед. в уп. | артикул | ДГ | RUB     |
|-----|----|-------|-----------|---------|----|---------|
|     | 15 | 1/2   | 5         | 436 896 | 82 | 1573,87 |
|     | 18 | 1/2   | 5         | 436 902 | 82 | 1688,06 |
|     | 18 | 3/4   | 5         | 436 919 | 82 | 1923,13 |
| ✓   | 22 | 3/4   | 5         | 436 926 | 82 | 2167,16 |
| ✓   | 28 | 1     | 5         | 436 933 | 82 | 2764,91 |
| ✓   | 35 | 1 1/4 | 5         | 436 940 | 82 | 3951,45 |
| ✓   | 42 | 1 1/2 | 1         | 436 957 | 82 | 6987,22 |
| ✓   | 54 | 2     | 1         | 436 964 | 82 | 8928,24 |

VdS = допуск VDS  
 d = внешний диаметр трубы



**Угольник переходной 90° Sanpress Inox с контуром безопасности (SC-Contur)**  
 - нержавеющая сталь  
 - пресс-соединение, Rp-резьба  
**комплектация**  
 уплотнительный элемент из EPDM  
**Модель 2314.2**

| VdS | d  | Rp    | ед. в уп. | артикул | ДГ | RUB      |
|-----|----|-------|-----------|---------|----|----------|
|     | 15 | 1/2   | 5         | 436 971 | 82 | 1793,26  |
|     | 15 | 3/4   | 5         | 436 988 | 82 | 1900,74  |
|     | 18 | 1/2   | 5         | 436 995 | 82 | 2019,40  |
|     | 18 | 3/4   | 5         | 437 008 | 82 | 2129,09  |
| ✓   | 22 | 1/2   | 5         | 437 015 | 82 | 2516,41  |
| ✓   | 22 | 3/4   | 5         | 437 022 | 82 | 2413,42  |
| ✓   | 22 | 1     | 5         | 437 039 | 82 | 2751,45  |
| ✓   | 28 | 1     | 5         | 437 046 | 82 | 3129,81  |
| ✓   | 35 | 1 1/4 | 5         | 437 053 | 82 | 5337,26  |
| ✓   | 42 | 1 1/2 | 1         | 437 060 | 82 | 9344,64  |
| ✓   | 54 | 2     | 1         | 437 077 | 82 | 12270,71 |

VdS = допуск VDS  
 d = внешний диаметр трубы  
 Rp = внутренняя цилиндрическая резьба



**Угольник переходной 90° Sanpress Inox с контуром безопасности (SC-Contur)**  
 - нержавеющая сталь  
 - пресс-соединение, Rp-резьба, внешний многогранник для гаечного ключа  
**комплектация**  
 уплотнительный элемент из EPDM  
**Модель 2314.5**

| VdS | d  | Rp    | ед. в уп. | артикул | ДГ | RUB     |
|-----|----|-------|-----------|---------|----|---------|
|     | 15 | 1/2   | 5         | 437 091 | 82 | 1773,14 |
|     | 18 | 3/4   | 5         | 437 107 | 82 | 2003,72 |
| ✓   | 22 | 3/4   | 5         | 437 114 | 82 | 2388,79 |
| ✓   | 28 | 1     | 5         | 437 121 | 82 | 3100,72 |
| ✓   | 35 | 1 1/4 | 5         | 437 138 | 82 | 5287,98 |

VdS = допуск VDS  
 d = внешний диаметр трубы  
 Rp = внутренняя цилиндрическая резьба

## МУФТЫ



**Муфта Sanpress Inox с контуром безопасности (SC-Contur)**  
 - нержавеющая сталь  
 - пресс-соединения  
**комплектация**  
 уплотнительные элементы из EPDM  
**Модель 2315**

| VdS | d  | ед. в уп. | артикул | ДГ | RUB     |
|-----|----|-----------|---------|----|---------|
|     | 15 | 10        | 436 155 | 82 | 593,30  |
|     | 18 | 10        | 436 162 | 82 | 644,80  |
| ✓   | 22 | 10        | 436 179 | 82 | 750,01  |
| ✓   | 28 | 5         | 436 186 | 82 | 850,75  |
| ✓   | 35 | 5         | 436 193 | 82 | 1058,96 |
| ✓   | 42 | 5         | 436 209 | 82 | 1439,55 |
| ✓   | 54 | 1         | 436 216 | 82 | 1728,36 |

VdS = допуск VDS  
 d = внешний диаметр трубы



**Муфта Sanpress Inox XL с контуром безопасности (SC-Contur)**

- нержавеющая сталь
- пресс-соединения

**комплектация**

уплотнительные элементы из EPDM, врезные кольца, разделительные кольца

**Модель 2315XL**

| VdS | d     | ед. в уп. | артикул | ДГ | RUB      |
|-----|-------|-----------|---------|----|----------|
|     | 64,0  | 1         | 578 084 | 98 | 7100,94  |
| ✓   | 76,1  | 1         | 482 800 | 98 | 8632,82  |
| ✓   | 88,9  | 1         | 482 817 | 98 | 9861,91  |
| ✓   | 108,0 | 1         | 482 824 | 98 | 12533,17 |

VdS = допуск VDS

d = внешний диаметр трубы



**Надвижная муфта Sanpress Inox с контуром безопасности (SC-Contur)**

- нержавеющая сталь
- пресс-соединения

**комплектация**

уплотнительные элементы из EPDM

**Модель 2315.5**

| VdS | d  | ед. в уп. | артикул | ДГ | RUB     |
|-----|----|-----------|---------|----|---------|
|     | 15 | 10        | 436 377 | 82 | 1029,87 |
|     | 18 | 10        | 436 384 | 82 | 1117,17 |
| ✓   | 22 | 10        | 436 391 | 82 | 1231,34 |
| ✓   | 28 | 5         | 436 407 | 82 | 1370,15 |
| ✓   | 35 | 5         | 436 414 | 82 | 1526,86 |
| ✓   | 42 | 5         | 436 421 | 82 | 1775,38 |
| ✓   | 54 | 1         | 436 438 | 82 | 2529,83 |

VdS = допуск VDS

d = внешний диаметр трубы



**Надвижная муфта Sanpress Inox XL с контуром безопасности (SC-Contur)**

- нержавеющая сталь
- пресс-соединения

**комплектация**

уплотнительные элементы из EPDM, врезные кольца, разделительные кольца

**Модель 2315.5XL**

| VdS | d     | ед. в уп. | артикул | ДГ | RUB      |
|-----|-------|-----------|---------|----|----------|
|     | 64,0  | 1         | 578 091 | 98 | 10489,91 |
| ✓   | 76,1  | 1         | 482 831 | 98 | 12741,76 |
| ✓   | 88,9  | 1         | 482 848 | 98 | 14385,79 |
| ✓   | 108,0 | 1         | 482 855 | 98 | 17261,13 |

VdS = допуск VDS

d = внешний диаметр трубы

**РЕДУКЦИОННЫЕ ПЕРЕХОДНИКИ**



**Редукционная вставка Sanpress Inox с контуром безопасности (SC-Contur)**

- нержавеющая сталь
- однораструбный соединительный элемент, пресс-соединение

**комплектация**

уплотнительный элемент из EPDM

**Модель 2315.1**

| VdS | d1 | d2 | ед. в уп. | артикул | ДГ | RUB     |
|-----|----|----|-----------|---------|----|---------|
|     | 18 | 15 | 10        | 436 223 | 82 | 644,80  |
|     | 22 | 15 | 10        | 436 230 | 82 | 716,43  |
|     | 22 | 18 | 10        | 436 247 | 82 | 738,82  |
|     | 28 | 15 | 5         | 436 254 | 82 | 812,69  |
|     | 28 | 18 | 10        | 436 261 | 82 | 823,89  |
| ✓   | 28 | 22 | 10        | 436 278 | 82 | 832,85  |
|     | 35 | 18 | 5         | 436 285 | 82 | 3120,87 |
| ✓   | 35 | 22 | 5         | 436 292 | 82 | 1018,67 |
| ✓   | 35 | 28 | 5         | 436 308 | 82 | 1262,69 |
| ✓   | 42 | 22 | 5         | 436 315 | 82 | 1871,64 |
| ✓   | 42 | 28 | 5         | 436 322 | 82 | 1945,52 |
| ✓   | 42 | 35 | 5         | 436 339 | 82 | 1632,10 |
| ✓   | 54 | 28 | 1         | 436 346 | 82 | 2619,38 |
| ✓   | 54 | 35 | 1         | 436 353 | 82 | 2791,77 |
| ✓   | 54 | 42 | 1         | 436 360 | 82 | 2261,18 |

VdS = допуск VDS



**Редукционная вставка Sanpress Inox XL с контуром безопасности (SC-Contur)**

- нержавеющая сталь
- однораструбный соединительный элемент, пресс-соединение

**комплектация**

уплотнительный элемент из EPDM, врезное кольцо, разделительное кольцо

**Модель 2315.1XL**

| VdS | d1    | d2   | ед. в уп. | артикул | ДГ | RUB      |
|-----|-------|------|-----------|---------|----|----------|
|     | 64,0  | 54   | 1         | 578 107 | 98 | 6591,82  |
| ✓   | 76,1  | 54   | 1         | 483 135 | 98 | 7399,24  |
|     | 76,1  | 64,0 | 1         | 578 114 | 98 | 9512,03  |
| ✓   | 88,9  | 54   | 1         | 483 142 | 98 | 7986,89  |
|     | 88,9  | 64,0 | 1         | 578 121 | 98 | 10012,19 |
| ✓   | 88,9  | 76,1 | 1         | 483 159 | 98 | 8720,30  |
| ✓   | 108,0 | 54   | 1         | 483 166 | 98 | 8395,08  |
|     | 108,0 | 64,0 | 1         | 578 138 | 98 | 10395,72 |
| ✓   | 108,0 | 76,1 | 1         | 483 173 | 98 | 9218,21  |
| ✓   | 108,0 | 88,9 | 1         | 483 180 | 98 | 9469,42  |

VdS = допуск VDS



## РЕЗЬБОВЫЕ СОЕДИНИТЕЛЬНЫЕ ЭЛЕМЕНТЫ


**Резьбовой соединительный элемент Sanpress Inox с контуром безопасности (SC-Contur)**

- нержавеющая сталь
- пресс-соединения
- плоское уплотнение

**комплектация**

уплотнительные элементы из EPDM, плоское уплотнение EPDM, резьбовое соединение с накидной гайкой, внешний многогранник для гаечного ключа

**примечание**

Информация о материале относится к контактирующим с водой компонентам! Накидная гайка изготовлена из никелированной латуни!

**Модель 2360**

| VdS | d  | ед. в уп. | артикул | ДГ | RUB      |
|-----|----|-----------|---------|----|----------|
|     | 15 | 5         | 437 381 | 82 | 4038,76  |
|     | 18 | 5         | 437 398 | 82 | 4571,60  |
| ✓   | 22 | 5         | 437 404 | 82 | 5670,81  |
| ✓   | 28 | 5         | 437 411 | 82 | 8711,06  |
| ✓   | 35 | 5         | 437 428 | 82 | 9129,72  |
| ✓   | 42 | 1         | 437 435 | 82 | 13155,03 |
| ✓   | 54 | 1         | 437 442 | 82 | 21852,64 |

VdS = допуск VDS

d = внешний диаметр трубы


**Соединительный элемент резьбовой разъемный Sanpress Inox с контуром безопасности (SC-Contur)**

- нержавеющая сталь
- пресс-соединение, Rp-резьба
- плоское уплотнение

**комплектация**

уплотнительный элемент из EPDM, плоское уплотнение EPDM, резьбовое соединение с накидной гайкой, внешний многогранник для гаечного ключа

**примечание**

Информация о материале относится к контактирующим с водой компонентам! Накидная гайка изготовлена из никелированной латуни!

**Модель 2362**

| VdS | d  | Rp    | ед. в уп. | артикул | ДГ | RUB     |
|-----|----|-------|-----------|---------|----|---------|
|     | 15 | 1/2   | 5         | 437 459 | 82 | 1950,00 |
|     | 15 | 3/4   | 5         | 437 466 | 82 | 2173,86 |
|     | 18 | 1/2   | 5         | 437 473 | 82 | 2361,91 |
|     | 18 | 3/4   | 5         | 437 480 | 82 | 2429,09 |
| ✓   | 22 | 1/2   | 5         | 437 497 | 82 | 2814,16 |
| ✓   | 22 | 3/4   | 5         | 437 503 | 82 | 2599,23 |
| ✓   | 22 | 1     | 5         | 437 510 | 82 | 3114,16 |
| ✓   | 28 | 3/4   | 5         | 437 527 | 82 | 3752,20 |
| ✓   | 28 | 1     | 5         | 437 534 | 82 | 3387,27 |
| ✓   | 35 | 1 1/4 | 5         | 437 541 | 82 | 4240,26 |
| ✓   | 42 | 1 1/2 | 1         | 437 558 | 82 | 5234,26 |
| ✓   | 54 | 2     | 1         | 437 565 | 82 | 9904,34 |

VdS = допуск VDS

d = внешний диаметр трубы

Rp = внутренняя цилиндрическая резьба


**Соединительный элемент резьбовой разъемный Sanpress Inox с контуром безопасности (SC-Contur)**

- нержавеющая сталь
- пресс-соединение, R-резьба
- плоское уплотнение

**комплектация**

уплотнительный элемент из EPDM, плоское уплотнение EPDM, резьбовое соединение с накидной гайкой, внешний многогранник для гаечного ключа

**примечание**

Информация о материале относится к контактирующим с водой компонентам! Накидная гайка изготовлена из никелированной латуни!

**Модель 2365**

| VdS | d  | R     | ед. в уп. | артикул | ДГ | RUB     |
|-----|----|-------|-----------|---------|----|---------|
|     | 15 | 1/2   | 5         | 438 258 | 82 | 1983,57 |
|     | 15 | 3/4   | 5         | 438 265 | 82 | 2104,46 |
|     | 18 | 1/2   | 5         | 438 272 | 82 | 2191,78 |
|     | 18 | 3/4   | 5         | 438 289 | 82 | 2227,60 |
| ✓   | 22 | 1/2   | 5         | 438 296 | 82 | 2668,64 |
| ✓   | 22 | 3/4   | 5         | 438 302 | 82 | 2308,19 |
| ✓   | 22 | 1     | 5         | 438 319 | 82 | 3286,54 |
| ✓   | 28 | 3/4   | 5         | 438 326 | 82 | 4150,71 |
| ✓   | 28 | 1     | 5         | 438 333 | 82 | 3917,87 |
| ✓   | 35 | 1 1/4 | 5         | 438 340 | 82 | 4992,49 |
| ✓   | 42 | 1 1/2 | 1         | 438 357 | 82 | 5782,77 |
| ✓   | 54 | 2     | 1         | 438 364 | 82 | 9991,64 |

VdS = допуск VDS

d = внешний диаметр трубы



**Соединительный элемент  
резьбовой разъемный 90°  
Sanpress Inox  
с контуром безопасности  
(SC-Contur)**

- нержавеющая сталь
- пресс-соединение, Rp-резьба
- плоское уплотнение, угловое исполнение

**комплектация**

уплотнительный элемент из EPDM, плоское уплотнение EPDM, резьбовое соединение с накидной гайкой, внешний многогранник для гаечного ключа

**примечание**

Информация о материале относится к контактирующим с водой компонентам! Накидная гайка изготовлена из никелированной латуни!

**Модель 2355**

| VdS | d  | Rp    | ед. в уп. | артикул | ДГ | RUB      |
|-----|----|-------|-----------|---------|----|----------|
|     | 15 | 1/2   | 5         | 437 299 | 82 | 3123,10  |
|     | 18 | 1/2   | 5         | 437 305 | 82 | 3535,05  |
|     | 18 | 3/4   | 5         | 437 312 | 82 | 3591,01  |
| ✓   | 22 | 3/4   | 5         | 437 329 | 82 | 4714,88  |
| ✓   | 22 | 1     | 5         | 437 336 | 82 | 5303,67  |
| ✓   | 28 | 1     | 5         | 437 343 | 82 | 7694,67  |
| ✓   | 35 | 1 1/4 | 5         | 437 350 | 82 | 8064,07  |
| ✓   | 42 | 1 1/2 | 1         | 437 367 | 82 | 11621,45 |
| ✓   | 54 | 2     | 1         | 437 374 | 82 | 19298,21 |

VdS = допуск VDS

d = внешний диаметр трубы

Rp = внутренняя цилиндрическая резьба



**Переход на резьбовые  
соединения Sanpress Inox  
с контуром безопасности  
(SC-Contur)**

- нержавеющая сталь
- пресс-соединение, G-резьба
- плоское уплотнение

**комплектация**

уплотнительный элемент из EPDM, плоское уплотнение EPDM, резьбовое соединение с накидной гайкой

**примечание**

Информация о материале относится к контактирующим с водой компонентам! Накидная гайка изготовлена из никелированной латуни!

**Модель 2363**

| VdS | d  | G     | ед. в уп. | артикул | ДГ | RUB     |
|-----|----|-------|-----------|---------|----|---------|
|     | 15 | 1/2   | 5         | 437 572 | 82 | 1638,80 |
|     | 15 | 3/4   | 5         | 437 589 | 82 | 1365,68 |
|     | 18 | 1/2   | 5         | 437 596 | 82 | 1679,11 |
|     | 18 | 3/4   | 5         | 437 602 | 82 | 1399,26 |
| ✓   | 22 | 3/4   | 5         | 437 619 | 82 | 2366,41 |
| ✓   | 22 | 1     | 5         | 437 626 | 82 | 1970,14 |
| ✓   | 28 | 1     | 5         | 437 633 | 82 | 3064,91 |
| ✓   | 28 | 1 1/4 | 5         | 437 640 | 82 | 2558,94 |
| ✓   | 35 | 1 1/2 | 5         | 437 862 | 82 | 2899,24 |
| ✓   | 42 | 1 3/4 | 1         | 437 893 | 82 | 3915,62 |
| ✓   | 42 | 2     | 1         | 437 923 | 82 | 4699,20 |
| ✓   | 54 | 2 3/8 | 1         | 437 947 | 82 | 5283,51 |
| ✓   | 54 | 2 1/2 | 1         | 437 992 | 82 | 6337,97 |

VdS = допуск VDS

d = внешний диаметр трубы



**Переход на резьбовые  
соединения Sanpress Inox  
с контуром безопасности  
(SC-Contur)**

- нержавеющая сталь
- одноразовый соединительный элемент, G-резьба
- плоское уплотнение

**комплектация**

плоское уплотнение EPDM, резьбовое соединение с накидной гайкой

**примечание**

Информация о материале относится к контактирующим с водой компонентам! Накидная гайка изготовлена из никелированной латуни!

**Модель 2364**

| d  | G     | ед. в уп. | артикул | ДГ | RUB     |
|----|-------|-----------|---------|----|---------|
| 15 | 3/4   | 5         | 438 180 | 82 | 1343,29 |
| 18 | 3/4   | 5         | 438 197 | 82 | 1376,88 |
| 22 | 1     | 5         | 438 203 | 82 | 1936,54 |
| 28 | 1 1/4 | 5         | 438 210 | 82 | 2511,92 |
| 35 | 1 1/2 | 5         | 438 227 | 82 | 2847,73 |
| 42 | 1 3/4 | 1         | 438 234 | 82 | 3848,46 |
| 54 | 2 3/8 | 1         | 438 241 | 82 | 5191,72 |

d = внешний диаметр трубы

## ДЕКОРАТИВНЫЕ ЗАГЛУШКИ, ЗАГЛУШКИ



**Заглушка Sanpress Inox с контуром безопасности (SC-Contur)**  
 - нержавеющая сталь  
 - пресс-соединение  
**комплектация**  
 уплотнительный элемент из EPDM  
**Модель 2356**

| VdS | d  | ед. в уп. | артикул | ДГ | RUB     |
|-----|----|-----------|---------|----|---------|
|     | 15 | 10        | 452 858 | 82 | 868,67  |
|     | 18 | 10        | 452 865 | 82 | 1045,53 |
| ✓   | 22 | 10        | 452 872 | 82 | 1130,61 |
| ✓   | 28 | 5         | 452 889 | 82 | 1363,43 |
| ✓   | 35 | 5         | 452 896 | 82 | 1900,74 |
| ✓   | 42 | 1         | 452 902 | 82 | 4139,50 |
| ✓   | 54 | 1         | 452 919 | 82 | 4558,17 |

VdS = допуск VDS  
 d = внешний диаметр трубы



**Заглушка Sanpress Inox XL с контуром безопасности (SC-Contur)**  
 - нержавеющая сталь  
 - пресс-соединение, Rp-резьба  
**комплектация**  
 уплотнительный элемент из EPDM, врезное кольцо, разделительное кольцо  
**Модель 2356XL**

| VdS | d     | Rp | ед. в уп. | артикул | ДГ | RUB      |
|-----|-------|----|-----------|---------|----|----------|
|     | 64,0  | ¾  | 1         | 578 183 | 98 | 7262,44  |
| ✓   | 76,1  | ¾  | 1         | 557 874 | 98 | 10889,15 |
| ✓   | 88,9  | ¾  | 1         | 557 898 | 98 | 12216,93 |
| ✓   | 108,0 | ¾  | 1         | 557 911 | 98 | 13843,02 |

VdS = допуск VDS  
 d = внешний диаметр трубы  
 Rp = внутренняя цилиндрическая резьба



**Заглушка Sanpress Inox XL с контуром безопасности (SC-Contur)**  
 - нержавеющая сталь  
 - пресс-соединение  
**комплектация**  
 уплотнительный элемент из EPDM, врезное кольцо, разделительное кольцо  
**Модель 2356.1XL**

| VdS | d     | ед. в уп. | артикул | ДГ | RUB      |
|-----|-------|-----------|---------|----|----------|
| ✓   | 76,1  | 1         | 557 881 | 98 | 7632,51  |
| ✓   | 88,9  | 1         | 557 904 | 98 | 8511,71  |
| ✓   | 108,0 | 1         | 557 928 | 98 | 11234,55 |

VdS = допуск VDS  
 d = внешний диаметр трубы



**Заглушка для проведения испытаний**  
 - для: испытание на герметичность, временно перекрываемые участки трубопровода  
 - латунь  
 - компрессионный фитинг, соединение для шланга наполнения  
**комплектация**  
 дренажный вентиль (КФЕ), резьбовое соединение с накидной гайкой  
**Модель 2269**

| d  | ед. в уп. | артикул | ДГ | RUB      |
|----|-----------|---------|----|----------|
| 12 | 1         | 290 801 | 87 | 4338,39  |
| 15 | 1         | 141 523 | 87 | 4553,58  |
| 18 | 1         | 289 423 | 87 | 4763,88  |
| 22 | 1         | 140 557 | 87 | 5791,01  |
| 28 | 1         | 142 568 | 87 | 7189,85  |
| 35 | 1         | 144 111 | 87 | 7850,11  |
| 42 | 1         | 144 999 | 87 | 9542,41  |
| 54 | 1         | 187 798 | 87 | 11087,99 |

d = внешний диаметр трубы



**Уплотнительный элемент EPDM**  
 - подходит для: заглушка для проведения испытаний модель 2269  
**Модель 2269.9**

| для d | внутр. Ø | s    | ед. в уп. | артикул | ДГ | RUB    |
|-------|----------|------|-----------|---------|----|--------|
| 35    | 32,15    | 3,2  | 5         | 754 150 | 87 | 190,77 |
| 42    | 38,5     | 3,7  | 5         | 754 167 | 87 | 200,57 |
| 54    | 51,2     | 4,13 | 5         | 754 174 | 87 | 215,24 |

внутр. Ø = внутренний диаметр  
 s = толщина стенки





#### Защитный колпачок

- для: установка на концевой части трубы
- не подходит для: проведение испытания на герметичность и гидравлическое испытание
- пластик

Модель 2259.1

| d  | ед. в уп. | артикул | ДГ | RUB    |
|----|-----------|---------|----|--------|
| 15 | 10        | 611 149 | 76 | 67,51  |
| 18 | 10        | 612 054 | 76 | 81,96  |
| 22 | 10        | 612 061 | 76 | 115,71 |
| 28 | 10        | 612 078 | 76 | 130,16 |
| 35 | 10        | 612 085 | 76 | 154,26 |
| 42 | 10        | 612 092 | 76 | 192,81 |
| 54 | 10        | 612 108 | 76 | 216,91 |

d = внешний диаметр трубы



#### Защитный колпачок

- для: установка на концевой части трубы
- не подходит для: проведение испытания на герметичность и гидравлическое испытание
- пластик

Модель 2259.1XL

| d     | ед. в уп. | артикул | ДГ | RUB    |
|-------|-----------|---------|----|--------|
| 64,0  | 10        | 612 115 | 76 | 245,81 |
| 76,1  | 10        | 612 122 | 76 | 269,94 |
| 88,9  | 10        | 612 139 | 76 | 294,03 |
| 108,0 | 10        | 612 146 | 76 | 390,42 |

d = внешний диаметр трубы

## ФЛАНЦЫ



#### Фланцевый переход Sanpress Inox с контуром безопасности (SC-Contur)

- нержавеющая сталь
- фланцевый переход, пресс-соединение

#### комплектация

жестко зафиксированный фланец PN 10/16, уплотнительный элемент из EPDM

Модель 2359

| DN | d  | n | k [мм] | ед. в уп. | артикул | ДГ | RUB      |
|----|----|---|--------|-----------|---------|----|----------|
| 20 | 22 | 4 | 75     | 1         | 593 315 | 82 | 6953,63  |
| 25 | 28 | 4 | 85     | 1         | 593 322 | 82 | 8440,18  |
| 32 | 35 | 4 | 100    | 1         | 593 339 | 82 | 11894,60 |
| 40 | 42 | 4 | 110    | 1         | 593 346 | 82 | 13956,51 |
| 50 | 54 | 4 | 125    | 1         | 593 353 | 82 | 17173,60 |

DN = номинальный диаметр

d = внешний диаметр трубы

n = количество отверстий

k = Ø болта



#### Фланцевый переход Sanpress Inox XL с контуром безопасности (SC-Contur)

- нержавеющая сталь
- фланцевый переход, пресс-соединение

#### комплектация

жестко зафиксированный фланец PN 10/16, уплотнительный элемент из EPDM, врезное кольцо, разделительное кольцо

Модель 2359XL

| VdS | DN  | d     | n | k [мм] | ед. в уп. | артикул | ДГ | RUB      |
|-----|-----|-------|---|--------|-----------|---------|----|----------|
|     | 50  | 64,0  | 4 | 125    | 1         | 616 809 | 98 | 19941,36 |
| ✓   | 65  | 76,1  | 8 | 145    | 1         | 482 978 | 98 | 22832,42 |
| ✓   | 80  | 88,9  | 8 | 160    | 1         | 482 985 | 98 | 27114,06 |
| ✓   | 100 | 108,0 | 8 | 180    | 1         | 482 992 | 98 | 32187,43 |

VdS = допуск VDS

DN = номинальный диаметр

d = внешний диаметр трубы

n = количество отверстий

k = Ø болта



#### Монтажный комплект Sanpress Inox

- для: фланцевое соединение
- нержавеющая сталь

#### комплектация

4 болта, 8 шайб, 4 гайки

Модель 2359.7

| DN    | PN    | M  | L  | ед. в уп. | артикул | ДГ | RUB     |
|-------|-------|----|----|-----------|---------|----|---------|
| 20/25 | 10/16 | 12 | 60 | 1         | 611 262 | 82 | 1504,48 |
| 32/50 | 10/16 | 16 | 70 | 1         | 611 279 | 82 | 2314,90 |

DN = номинальный диаметр

M = метрическая резьба




**Монтажный комплект Sanpress Inox XL**

- для: фланцевое соединение
- нержавеющая сталь

**комплектация**

8 болтов, 16 шайб, 8 гаек

**Модель 2359.7XL**

| для DN | PN    | M  | L  | ед. в уп. | артикул | ДГ | RUB     |
|--------|-------|----|----|-----------|---------|----|---------|
| 65/100 | 10/16 | 16 | 70 | 1         | 583 682 | 98 | 4449,88 |

для DN = номинальный диаметр  
M = метрическая резьба


**Уплотнительный элемент**

- AFM 34/2

**Модель 2259.9**

| DN | PN | ед. в уп. | артикул | ДГ | RUB    |
|----|----|-----------|---------|----|--------|
| 10 | 16 | 1         | 611 286 | 87 | 538,03 |
| 15 | 16 | 1         | 611 293 | 87 | 660,32 |
| 20 | 16 | 10        | 611 309 | 87 | 777,71 |
| 25 | 16 | 10        | 409 128 | 87 | 821,74 |
| 32 | 16 | 10        | 409 135 | 87 | 831,51 |
| 40 | 16 | 10        | 409 142 | 87 | 831,51 |
| 50 | 16 | 10        | 409 258 | 87 | 836,38 |

DN = номинальный диаметр


**Уплотнительный элемент**

- AFM 34/2

**Модель 2259.9XL**

| DN  | PN | ед. в уп. | артикул | ДГ | RUB     |
|-----|----|-----------|---------|----|---------|
| 65  | 16 | 10        | 356 293 | 88 | 839,01  |
| 80  | 16 | 10        | 356 309 | 88 | 863,82  |
| 100 | 16 | 10        | 356 316 | 88 | 1439,69 |

DN = номинальный диаметр

**ВОДРОЗЕТКИ**

**Водорозетка Sanpress Inox с контуром безопасности (SC-Contur)**

- нержавеющая сталь
- пресс-соединение, Rp-резьба

**комплектация**

уплотнительный элемент из EPDM, крепежный фланец

**Модель 2325.5**

| d  | Rp  | ед. в уп. | артикул | ДГ | RUB     |
|----|-----|-----------|---------|----|---------|
| 15 | 1/2 | 5         | 437 244 | 82 | 2028,35 |
| 18 | 1/2 | 5         | 437 251 | 82 | 2153,72 |
| 22 | 1/2 | 5         | 437 268 | 82 | 3387,27 |
| 22 | 3/4 | 5         | 437 275 | 82 | 2988,77 |
| 28 | 1   | 5         | 437 282 | 82 | 3788,03 |

d = внешний диаметр трубы

Rp = внутренняя цилиндрическая резьба


**Проходная водорозетка Sanpress Inox с контуром безопасности (SC-Contur)**

- нержавеющая сталь
- пресс-соединения, Rp-резьба

**комплектация**

уплотнительные элементы из EPDM, крепежный фланец

**Модель 2325.7**

| d1 | Rp  | d2 | ед. в уп. | артикул | ДГ | RUB     |
|----|-----|----|-----------|---------|----|---------|
| 15 | 1/2 | 15 | 1         | 693 718 | 82 | 4032,05 |

Rp = внутренняя цилиндрическая резьба


**Тройник-водорозетка Sanpress Inox с контуром безопасности (SC-Contur)**

- нержавеющая сталь
- пресс-соединения, Rp-резьбы

**комплектация**

уплотнительные элементы из EPDM, крепежный фланец

**Модель 2317.3**

| d1 | Rp  | d2 | ед. в уп. | артикул | ДГ | RUB     |
|----|-----|----|-----------|---------|----|---------|
| 15 | 1/2 | 15 | 1         | 744 083 | 82 | 2838,79 |
| 22 | 1/2 | 22 | 1         | 744 090 | 82 | 3179,06 |

Rp = внутренняя цилиндрическая резьба



**Защитный кожух**  
 - для: водорозетка d16xRp½  
 - пластик  
**Модель 2125.59**

|  | ед. в уп. | артикул | ДГ | RUB    |
|--|-----------|---------|----|--------|
|  | 10        | 351 496 | 78 | 229,56 |



**Звукопоглощающий кожух**  
 - для: все водорозетки Viega DN12 и DN15  
 - резина  
**Модель 2141.5**

|  | ед. в уп. | артикул | ДГ | RUB    |
|--|-----------|---------|----|--------|
|  | 1/100     | 586 713 | 31 | 548,04 |



**Звукопоглощающий кожух**  
 - подходит для: проходная водорозетка Sanpress модель 2228.7, проходная водорозетка Sanpress Inox модель 2325.7, проходная водорозетка Rafofix модель 5325.7, проходная водорозетка Viega Smartpress модель 6725.7  
 - резина  
**Модель 5325.75**

| d  | для d | ед. в уп. | артикул | ДГ | RUB     |
|----|-------|-----------|---------|----|---------|
| 16 | 15/18 | 5         | 657 116 | 31 | 1845,66 |
| 20 | 22    | 5         | 660 383 | 31 | 2166,90 |

d = внешний диаметр трубы



**Крепление**  
 - для: монтаж в/на кирпичных перегородках, монтаж в застенных конструкциях, различная глубина монтажа  
 - сталь оцинкованная  
 - звукопоглощающая конструкция  
**Модель 2021.7**

| DG         | ед. в уп. | артикул | ДГ | RUB    |
|------------|-----------|---------|----|--------|
| 70/100/150 | 1         | 651 350 | 78 | 738,64 |

DG = межцентровое расстояние



**Крепление**  
 - для: крепление водорозеток  
 - сталь оцинкованная  
 - звукопоглощающая конструкция, изменяемое межосевое расстояние  
**комплектация**  
 комплект резиновых подкладок  
**Модель 2141.3**

| DG     | ед. в уп. | артикул | ДГ | RUB    |
|--------|-----------|---------|----|--------|
| 80-150 | 1         | 581 701 | 78 | 546,69 |

DG = межцентровое расстояние (диапазон)



**Крепление**  
 - для: крепление водорозеток, боковое  
 - подходит для: крепление модель 2141.3  
 - сталь оцинкованная  
**Модель 2141.4**

|  | ед. в уп. | артикул | ДГ | RUB     |
|--|-----------|---------|----|---------|
|  | 1         | 586 706 | 78 | 1064,14 |

## СИСТЕМА SMARTLOOP: ВНУТРЕННЯЯ ЦИРКУЛЯЦИОННАЯ ТРУБА


**Комплект для подключения Smartloop**

- для: стояки горячей воды с внутренним циркуляционным трубопроводом, стояки горячей воды с d28, циркуляционная труба d12
- подходит для: труба Smartloop PB модель 2007.3
- бронза или кремниевая бронза

**комплектация**

заглушка, соединительный штуцер

**Модель 2276.1**

| d1    | d2 | ед. в уп. | артикул | ДГ | RUB     |
|-------|----|-----------|---------|----|---------|
| 28    | 12 | 1         | 470 289 | 78 | 7911,91 |
| 35    | 12 | 1         | 470 272 | 78 | 8137,25 |
| 28/35 | 12 | 1         | 632 229 | 78 | 8479,44 |


**Труба Smartloop PB**

- для: внутренний циркуляционный трубопровод
- подходит для: комплект для подключения Smartloop модель 2276.1

**Модель 2007.3**

| d  | s | L [м] | ед. в уп. | артикул | ДГ | RUB/м  |
|----|---|-------|-----------|---------|----|--------|
| 12 | 1 | 75    | 75        | 650 032 | 78 | 282,27 |

d = внешний диаметр трубы

s = толщина стенки

L = длина


**Натяжная муфта Smartloop**

- для: монтаж внутреннего циркуляционного трубопровода
- подходит для: труба Smartloop PB модель 2007.3

**Модель 2276.9**

| для d | ед. в уп. | артикул | ДГ | RUB     |
|-------|-----------|---------|----|---------|
| 12    | 1         | 632 236 | 78 | 3367,60 |


**Муфта Smartloop**

- для: ремонт системы внутренней циркуляции
- подходит для: труба Smartloop PB модель 2007.3

**Модель 2276.8**

| для d | ед. в уп. | артикул | ДГ | RUB     |
|-------|-----------|---------|----|---------|
| 12    | 1         | 643 188 | 78 | 1372,93 |


**Трубные ножницы**

- для: пластиковая труба Viega

**Модель 2040**

| для d | ед. в уп. | артикул | ДГ | RUB     |
|-------|-----------|---------|----|---------|
| 12-25 | 1         | 117 047 | 74 | 3779,48 |


**Монтажные клещи  
Модель 1077.2**

| для d | ед. в уп. | артикул | ДГ | RUB     |
|-------|-----------|---------|----|---------|
| 12-16 | 1         | 264 604 | 74 | 7298,72 |


**Ручной пресс-инструмент**

- для: трубопроводные системы из пластика, пресс-системы PB

**Модель 2782**

| для d | F  | Sl | ед. в уп. | артикул | ДГ | RUB      |
|-------|----|----|-----------|---------|----|----------|
| 12    | 12 | 12 | 1         | 401 436 | 74 | 28668,08 |

F = для Fonterra

Sl = для Smartloop



**Пресс-губка  
PT2**

**для трубопроводных систем из пластика**

- рекомендуется для Pressgun 6 Plus, Pressgun 6, Pressgun 6B, Pressgun 5, Pressgun 4B, Pressgun 4E, пресс-машины PT3-H/EH, PT3-AH, пресс-машины Тип 2 (PT2), аккумуляторный пресс-инструмент производства Holger Clasen, пресс-инструменты Geberit/Mepla, тип PWH 75, тип N 230 B и тип N, аккумулятор, пресс-инструменты Geberit/Mapress, тип EFP II, ACO 1, ECO 1, ACO 201, ECO 201, AFP 201, EFP 201, ACO 202 и ECO 202, пресс-инструменты Ridgid RP 10-S, RP 10-B, RP 330C/330B, RP 340
- фосфатированная сталь

**Модель 2799.7**

| F  | SI | ед. в уп. | артикул | ДГ | RUB      |
|----|----|-----------|---------|----|----------|
| 12 | 12 | 1         | 425 302 | 74 | 22898,93 |

F = для Fonterra  
SI = для Smartloop

**КОМПЕНСАТОРЫ**



**Компенсатор  
с контуром безопасности  
(SC-Contur)**

- для: компенсация линейного расширения труб на участках сети и стояках, компенсация линейного расширения труб в системах отопления и водоснабжения

- пресс-соединения

**комплектация**

уплотнительные элементы из EPDM, пресс-соединения из бронзы или кремниевой бронзы, сильфон из нержавеющей стали

**Модель 2251**

| d  | ед. в уп. | артикул | ДГ | RUB      |
|----|-----------|---------|----|----------|
| 15 | 1         | 690 250 | 87 | 11166,23 |
| 18 | 1         | 690 267 | 87 | 12281,39 |
| 22 | 1         | 690 274 | 87 | 14188,89 |
| 28 | 1         | 690 281 | 87 | 15299,15 |
| 35 | 1         | 690 298 | 87 | 17211,54 |
| 42 | 1         | 690 304 | 87 | 20258,65 |
| 54 | 1         | 690 311 | 87 | 26959,36 |

d = внешний диаметр трубы

**ЗАПОРНЫЕ ВЕНТИЛИ ИЗ НЕРЖАВЕЮЩЕЙ СТАЛИ**



**Наклонный вентиль CRV  
Easytop Inox  
(комбинированный полнопро-  
ходной вентиль с обратным  
клапаном)  
с контуром безопасности  
(SC-Contur)**

- нержавеющая сталь

- пресс-соединения

**комплектация**

червячная передача, индикатор положения открыто/закрыто, маховик со сменной маркировкой среды зеленого/красного цвета, контрольное присоединение, дренажная заглушка G¼, уплотнительные элементы из EPDM

**технические характеристики**

рабочее давление макс. 1,6 МПа (PN 16)

рабочая температура макс. 90 °C

с маркировкой DVGW

**Модель 2338**

| DN | d  | ед. в уп. | артикул  | ДГ | RUB      |
|----|----|-----------|----------|----|----------|
| 15 | 15 | 5         | 468 460  | 95 | 19748,20 |
| 15 | 18 | 5         | 468 477* | 95 | 20378,86 |
| 20 | 22 | 5         | 468 484* | 95 | 20999,31 |
| 25 | 28 | 5         | 468 491  | 95 | 26614,04 |
| 32 | 35 | 1         | 468 507* | 95 | 32640,71 |
| 40 | 42 | 1         | 468 514* | 95 | 39089,52 |

DN = номинальный диаметр

d = внешний диаметр трубы

\* = Поставка только из складского запаса





**Обратный клапан Easytop Inox с контуром безопасности (SC-Contur)**

- нержавеющая сталь
- пресс-соединения

**комплектация**

контрольное присоединение, дренажная заглушка G $\frac{1}{4}$ , уплотнительные элементы из EPDM

**технические характеристики**

рабочее давление макс. 1,6 МПа (PN 16)  
 рабочая температура макс. 90 °C  
 с маркировкой DVGW  
**Модель 2339**

| DN | d  | ед. в уп. | артикул  | ДГ | RUB      |
|----|----|-----------|----------|----|----------|
| 15 | 15 | 5         | 471 255* | 95 | 17149,37 |
| 20 | 22 | 5         | 471 279* | 95 | 18400,46 |
| 25 | 28 | 5         | 471 286* | 95 | 24116,91 |
| 50 | 54 | 1         | 471 316* | 95 | 52393,99 |

DN = номинальный диаметр

d = внешний диаметр трубы

\* = Поставка только из складского запаса

**ЗАПОРНЫЕ ВЕНТИЛИ ИЗ НЕРЖАВЕЮЩЕЙ СТАЛИ, С 2017**



**Наклонный вентиль Easytop Inox (полнопроходной вентиль) с контуром безопасности (SC-Contur)**

- нержавеющая сталь
- пресс-соединения

**комплектация**

червячная передача, верхняя часть и тарелка вентиля из нержавеющей стали, индикатор положения открыто/закрыто, эргономичный, закрытый с обратной стороны маховик, со сменной зеленой/красной маркировкой среды, дренажная заглушка G $\frac{1}{4}$ , уплотнительные элементы из EPDM

**технические характеристики**

рабочее давление макс. 1,6 МПа (PN 16)  
 рабочая температура макс. 90 °C  
 с маркировкой DVGW  
**Модель 2337.5**

| DN | d  | ед. в уп. | артикул | ДГ | RUB      |
|----|----|-----------|---------|----|----------|
| 15 | 15 | 5         | 757 854 | 95 | 15694,82 |
| 15 | 18 | 5         | 757 861 | 95 | 16427,18 |
| 20 | 22 | 5         | 757 878 | 95 | 17149,37 |
| 25 | 28 | 5         | 757 885 | 95 | 22662,37 |
| 32 | 35 | 1         | 757 892 | 95 | 28689,05 |
| 40 | 42 | 1         | 757 908 | 95 | 35137,85 |
| 50 | 54 | 1         | 757 915 | 95 | 50522,40 |

DN = номинальный диаметр

d = внешний диаметр трубы



**Наклонный вентиль CRV Easytop Inox (комбинированный полнопроходной вентиль с обратным клапаном) с контуром безопасности (SC-Contur)**

- нержавеющая сталь
- пресс-соединения

**комплектация**

червячная передача, верхняя часть и тарелка вентиля из нержавеющей стали, индикатор положения открыто/закрыто, эргономичный, закрытый с обратной стороны маховик, со сменной зеленой/красной маркировкой среды, контрольное присоединение, дренажная заглушка G $\frac{1}{4}$ , уплотнительные элементы из EPDM

**технические характеристики**

рабочее давление макс. 1,6 МПа (PN 16)  
 рабочая температура макс. 90 °C  
 с маркировкой DVGW  
**Модель 2338.5**

| DN | d  | ед. в уп. | артикул | ДГ | RUB      |
|----|----|-----------|---------|----|----------|
| 15 | 15 | 5         | 757 922 | 95 | 19748,20 |
| 15 | 18 | 5         | 757 939 | 95 | 20378,86 |
| 20 | 22 | 5         | 757 946 | 95 | 20999,31 |
| 25 | 28 | 5         | 757 953 | 95 | 26614,04 |
| 32 | 35 | 1         | 757 960 | 95 | 32640,71 |
| 40 | 42 | 1         | 757 977 | 95 | 39089,52 |
| 50 | 54 | 1         | 757 984 | 95 | 54677,51 |

DN = номинальный диаметр

d = внешний диаметр трубы





**Обратный клапан Easytop Inox с контуром безопасности (SC-Contur)**

- нержавеющая сталь
- пресс-соединения

**комплектация**

верхняя часть и тарелка вентиля из нержавеющей стали, контрольное присоединение, дренажная заглушка G $\frac{1}{4}$ , уплотнительные элементы из EPDM

**технические характеристики**

рабочее давление макс. 1,6 МПа (PN 16)

рабочая температура макс. 90 °C с маркировкой DVGW

**Модель 2339.4**

| DN | d  | ед. в уп. | артикул | ДГ | RUB      |
|----|----|-----------|---------|----|----------|
| 15 | 15 | 5         | 757 991 | 95 | 17149,37 |
| 15 | 18 | 5         | 758 004 | 95 | 17779,98 |
| 20 | 22 | 5         | 758 011 | 95 | 18400,46 |
| 25 | 28 | 5         | 758 028 | 95 | 24116,91 |
| 32 | 35 | 1         | 758 035 | 95 | 29935,08 |
| 40 | 42 | 1         | 758 042 | 95 | 36800,91 |
| 50 | 54 | 1         | 758 059 | 95 | 52393,99 |

DN = номинальный диаметр  
d = внешний диаметр трубы

**ШАРОВЫЕ КРАНЫ ИЗ НЕРЖАВЕЮЩЕЙ СТАЛИ**



**Шаровой кран Easytop Inox с контуром безопасности (SC-Contur)**

- пресс-соединения

**комплектация**

корпус вентиля из нержавеющей стали согласно DIN 50930-6, уплотнительные элементы из EPDM (пресс-соединения)

**технические характеристики**

рабочее давление макс. 1,6 МПа (PN 16)

рабочая температура макс. 110 °C с маркировкой DVGW

**Модель 2370**

| DN | d  | ед. в уп. | артикул | ДГ | RUB      |
|----|----|-----------|---------|----|----------|
| 15 | 15 | 1         | 554 729 | 95 | 11590,57 |
| 15 | 18 | 1         | 554 736 | 95 | 11641,42 |
| 20 | 22 | 1         | 554 743 | 95 | 13568,96 |
| 25 | 28 | 1         | 554 750 | 95 | 17805,43 |
| 32 | 35 | 1         | 554 767 | 95 | 23933,81 |
| 40 | 42 | 1         | 554 774 | 95 | 34125,78 |
| 50 | 54 | 1         | 554 781 | 95 | 45492,55 |

DN = номинальный диаметр  
d = внешний диаметр трубы

**ПОЛНОПРОХОДНЫЕ ВЕНТИЛИ ДЛЯ СКРЫТОГО МОНТАЖА, ВЕНТИЛИ СКРЫТОГО МОНТАЖА, С 2017**



**Полнопроходной вентиль для скрытого монтажа Easytop с контуром безопасности (SC-Contur)**

- пресс-соединения

**комплектация**

корпус вентиля и его верхняя часть изготовлены из бронзы или кремниевой бронзы согласно DIN 50930-6/DIN EN 1982, верхняя часть, защитный кожух, уплотнительные элементы из EPDM (пресс-соединения) с маркировкой DVGW

**Модель 2278.5**

| d  | EBT    | ед. в уп. | артикул | ДГ | RUB     |
|----|--------|-----------|---------|----|---------|
| 15 | 45-130 | 1         | 747 343 | 95 | 7116,94 |
| 18 | 45-130 | 1         | 747 350 | 95 | 7570,42 |
| 22 | 45-130 | 1         | 747 367 | 95 | 8013,21 |

d = внешний диаметр трубы  
EBT = монтажная глубина



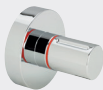
**Вентиль скрытого монтажа Easytop с контуром безопасности (SC-Contur)**

- пресс-соединения  
**комплектация**

корпус вентиля изготовлен из бронзы или кремниевой бронзы согласно DIN 50930-6/DIN EN 1982, верхняя часть, седло и тарелка вентиля выполнены из нержавеющей стали, защитный кожух, уплотнительные элементы из EPDM  
с маркировкой DVGW  
**Модель 2235.2**

| DN | d  | EBT    | ед. в уп. | артикул | ДГ | RUB      |
|----|----|--------|-----------|---------|----|----------|
| 15 | 15 | 45-130 | 1/5       | 755 591 | 95 | 8541,37  |
| 15 | 18 | 45-130 | 1/5       | 755 607 | 95 | 8909,50  |
| 20 | 22 | 45-130 | 5         | 755 614 | 95 | 9784,45  |
| 25 | 28 | 45-130 | 1/5       | 755 621 | 95 | 12804,05 |

DN = номинальный диаметр  
d = внешний диаметр трубы  
EBT = монтажная глубина



**Комплект оснащения Easytop Visign for More 104**

- для: монтажная глубина 45-130 мм  
- подходит для: вентиль скрытого монтажа Easytop модель 2235.1, 2235.2, 2235.3, полнопроходной вентиль для скрытого монтажа Easytop модель 2278.5, 2278.6

**комплектация**

декоративная розетка, настенное уплотнение, поворотная рукоятка, маркировочные кольца красного/синего цвета  
**Модель 2236.10**

| исполнение    | ед. в уп. | артикул | ДГ | RUB     |
|---------------|-----------|---------|----|---------|
| хромированный | 1         | 596 835 | 95 | 6370,04 |



**Комплект оснащения Easytop**

- для: монтажная глубина 20-80 мм  
- подходит для: вентиль скрытого монтажа Easytop модель 2235.1, 2235.2, 2235.3, полнопроходной вентиль для скрытого монтажа Easytop модель 2278.5, 2278.6

**комплектация**

декоративная розетка, настенное уплотнение, поворотная рукоятка  
**Модель 2236**

| исполнение            | ед. в уп. | артикул | ДГ | RUB     |
|-----------------------|-----------|---------|----|---------|
| хромированный/красный | 1         | 275 068 | 95 | 4294,71 |
| хромированный/синий   | 1         | 275 075 | 95 | 4294,71 |

**ПОЛНОПРОХОДНЫЕ ВЕНТИЛИ, С 2017**



**Полнопроходной вентиль Easytop с контуром безопасности (SC-Contur)**

- пресс-соединения  
**комплектация**

корпус вентиля изготовлен из бронзы или кремниевой бронзы согласно DIN 50930-6/DIN EN 1982, поворотная рукоятка из пластика, уплотнительные элементы из EPDM (пресс-соединения)  
**технические характеристики**  
рабочее давление макс. 1,6 МПа (PN 16)  
рабочая температура макс. 90 °C  
с маркировкой DVGW  
**Модель 2278**

| d  | ед. в уп. | артикул | ДГ | RUB     |
|----|-----------|---------|----|---------|
| 15 | 1         | 747 312 | 95 | 6668,80 |
| 18 | 1         | 747 329 | 95 | 7084,94 |
| 22 | 1         | 747 336 | 95 | 7554,41 |

d = внешний диаметр трубы

## ПРИНАДЛЕЖНОСТИ ИНСТРУМЕНТЫ



### Пресс-кольцо

- для: Sanpress Inox XL, Sanpress Inox G XL, Prestabo XL, Profipress XL (медь)
- не подходит для: Sanpress XL (бронза), Megapress XL
- подходит для: шарнирная затяжная губка PT2 артикул 472 740
- фосфатированная сталь

**Модель 2497.2XL**

| HAJ | для d | ед. в уп. | артикул                     | ДГ | RUB             |
|-----|-------|-----------|-----------------------------|----|-----------------|
| Z2  | 64,0  | 1         | <b>578 671</b> <sup>1</sup> | 74 | <b>71619,38</b> |
| Z2  | 76,1  | 1         | <b>562 878</b>              | 74 | <b>76414,32</b> |
| Z2  | 88,9  | 1         | <b>562 885</b>              | 74 | <b>79587,66</b> |
| Z2  | 108,0 | 1         | <b>562 892</b>              | 74 | <b>85239,40</b> |

HAJ = для шарнирной затяжной губки

<sup>1</sup>) также для Profipress G XL



### Шарнирная затяжная губка PT2

#### для системных пресс-колец Viega

- рекомендуется для Presssgun 6 Plus, Presssgun 6, Presssgun 6B, Presssgun 5, Presssgun 4B, Presssgun 4E, пресс-машины PT3-H/EH, PT3-AH, пресс-машины Тип 2 (PT2), аккумуляторный пресс-инструмент производства Holger Clasen, пресс-инструменты Geberit/Mepla, тип PWH 75, тип N 230 B и тип N, аккумулятор, пресс-инструменты Geberit/Mapress, тип EFP II, ACO 1, ECO 1, ACO 201, ECO 201, AFP 201, EFP 201, ACO 202 и ECO 202, пресс-инструменты Ridgid RP 10-S, RP 10-B, RP 330C/330B, RP 340
- не подходит для: Sanpress XL (бронза)
- фосфатированная сталь

#### примечание

Работы вне помещений во избежание поражения электричеством должны производиться с использованием адаптированного аккумуляторного пресс-инструмента!

**Модель 2296.2**

| тип | PMP      | RA    | MP   | VS    | ед. в уп. | артикул        | ДГ | RUB             |
|-----|----------|-------|------|-------|-----------|----------------|----|-----------------|
| Z1  | 12-35    | 16-32 | ½-¾  | 16-32 | 1         | <b>472 733</b> | 74 | <b>25783,51</b> |
| Z2  | 42-108,0 | 40-63 | 1¼-2 |       | 1         | <b>472 740</b> | 74 | <b>50722,87</b> |

PMP = для пресс-фитингов металлических пресс-систем

RA = для Raхоfix

MP = для Megapress

VS = для Viega Smartpress



### Гратосниматель

- для: удаление грата с наружных и внутренних поверхностей, медная труба, труба из нержавеющей стали, труба Prestabo
- сталь

**Модель 2292.2**

| для d | ед. в уп. | артикул        | ДГ | RUB             |
|-------|-----------|----------------|----|-----------------|
| 12-54 | 1         | <b>343 019</b> | 74 | <b>21169,44</b> |



### Гратосниматель

- для: удаление грата с наружных и внутренних поверхностей, медная труба, труба из нержавеющей стали, труба Prestabo
- сталь

**Модель 2292.4XL**

| для d      | ед. в уп. | артикул        | ДГ | RUB             |
|------------|-----------|----------------|----|-----------------|
| 64,0-108,0 | 1         | <b>556 310</b> | 74 | <b>40847,41</b> |



### Режущий диск

- сталь

#### комплектация

болт, предохранительная шайба

| Модель        | RRi | RRe | ед. в уп. | артикул        | ДГ | RUB            |
|---------------|-----|-----|-----------|----------------|----|----------------|
| <b>2291.2</b> |     | ✓   | 1         | <b>312 497</b> | 74 | <b>2338,79</b> |
| <b>2291.1</b> | ✓   |     | 1         | <b>140 410</b> | 74 | <b>2338,79</b> |

RRi = к труборезу «Ridgid» (серый)

RRe = к труборезу «Rems» (желтый)





**Маркировочный шаблон**  
- для: маркировка глубины  
вставки металлических труб  
d12-54

**Модель 2494**

| для d | ед. в уп. | артикул | ДГ | RUB     |
|-------|-----------|---------|----|---------|
| 12-54 | 1         | 625 085 | 74 | 1291,59 |



**Маркер**  
- для: система пресс-фитингов  
Viega

**Модель 2490.1**

|  | ед. в уп. | артикул | ДГ | RUB    |
|--|-----------|---------|----|--------|
|  | 1         | 606 121 | 74 | 234,85 |

## ПРИНАДЛЕЖНОСТИ УПЛОТНИТЕЛЬНЫЕ ЭЛЕМЕНТЫ



**Уплотнительный элемент  
EPDM**

- для: система питьевого водоснабжения, система отопления  
- термостойкость до 110 °C

**Модель 2289**

| VdS | для d | внутр. Ø | s    | ед. в уп. | артикул | ДГ | RUB    |
|-----|-------|----------|------|-----------|---------|----|--------|
|     | 15    | 15,1     | 2,6  | 10        | 183 400 | 87 | 44,06  |
|     | 16    | 16       | 2,6  | 10        | 448 387 | 87 | 58,72  |
|     | 18    | 18,2     | 2,6  | 10        | 281 595 | 87 | 58,72  |
| ✓   | 22    | 22,2     | 3,1  | 10        | 183 523 | 87 | 58,72  |
| ✓   | 28    | 28,3     | 3,1  | 10        | 184 452 | 87 | 63,62  |
| ✓   | 35    | 35,4     | 3,25 | 10        | 181 208 | 87 | 88,08  |
| ✓   | 42    | 42,4     | 4,13 | 10        | 184 940 | 87 | 156,56 |
| ✓   | 54    | 54,4     | 4,13 | 10        | 191 153 | 87 | 210,34 |

VdS = допуск VDS  
внутр. Ø = внутренний диаметр  
s = толщина стенки



**Уплотнительный элемент  
EPDM**

- для: Sanpress Inox XL, Profipress XL, Prestabo XL, система питьевого водоснабжения,  
система отопления  
- термостойкость до 110 °C

**Модель 2389XL**

| VdS | для d | внутр. Ø | s | ед. в уп. | артикул | ДГ | RUB    |
|-----|-------|----------|---|-----------|---------|----|--------|
| ✓   | 64,0  | 66,25    | 5 | 1         | 594 312 | 98 | 251,23 |
| ✓   | 76,1  | 77,85    | 5 | 1         | 583 705 | 98 | 352,17 |
| ✓   | 88,9  | 90,7     | 5 | 1         | 583 712 | 98 | 589,89 |
| ✓   | 108,0 | 110,4    | 5 | 1         | 583 699 | 98 | 942,03 |

VdS = допуск VDS  
внутр. Ø = внутренний диаметр  
s = толщина стенки



**Уплотнительный элемент  
FKM**

- для: использование в высокотемпературных контурах до 140°C при давлении до 1,6 МПа, паровых системах низкого давления с температурой ≤ 120°C и давлением < 0,1 МПа, вакуумных солнечных коллекторах/трубопроводах

**примечание**

Система Prestabo не предназначена для паровых систем низкого давления!

Для использования в других областях применения необходимо проконсультироваться с нашей службой технической поддержки!

**Модель 2286**

| VdS | для d | внутр. Ø | s    | ед. в уп. | артикул | ДГ | RUB     |
|-----|-------|----------|------|-----------|---------|----|---------|
|     | 15    | 15,1     | 2,6  | 5         | 459 390 | 87 | 278,81  |
|     | 18    | 18,2     | 2,6  | 5         | 459 406 | 87 | 303,27  |
| ✓   | 22    | 22,2     | 3,1  | 5         | 459 413 | 87 | 405,98  |
| ✓   | 28    | 28,3     | 3,1  | 5         | 459 420 | 87 | 474,47  |
| ✓   | 35    | 35,4     | 3,25 | 5         | 459 437 | 87 | 567,40  |
| ✓   | 42    | 42,4     | 4,13 | 5         | 459 444 | 87 | 953,78  |
| ✓   | 54    | 54,4     | 4,13 | 1         | 459 451 | 87 | 1232,57 |

VdS = допуск VDS

внутр. Ø = внутренний диаметр

s = толщина стенки



**Уплотнительный элемент  
FKM**

- для: использование в высокотемпературных контурах до 140°C при давлении до 1,6 МПа, паровых системах низкого давления с температурой ≤ 120°C и давлением < 0,1 МПа, вакуумных солнечных коллекторах/трубопроводах

**примечание**

Система Prestabo не предназначена для паровых систем низкого давления!

Для использования в других областях применения необходимо проконсультироваться с нашей службой технической поддержки!

**Модель 2386XL**

| VdS | для d | внутр. Ø | s | ед. в уп. | артикул | ДГ | RUB     |
|-----|-------|----------|---|-----------|---------|----|---------|
| ✓   | 64,0  | 66,25    | 5 | 1         | 614 461 | 98 | 758,11  |
| ✓   | 76,1  | 77,85    | 5 | 1         | 614 485 | 98 | 876,98  |
| ✓   | 88,9  | 90,7     | 5 | 1         | 614 478 | 98 | 814,20  |
| ✓   | 108,0 | 110,4    | 5 | 1         | 614 492 | 98 | 1202,20 |

VdS = допуск VDS

внутр. Ø = внутренний диаметр

s = толщина стенки